

**h a  
u s  
D.®**

[www.daebo.com](http://www.daebo.com)

# Graphic Identity Guidelines and Signage Items

01

## 아이덴티티 시스템

로고타입  
시그니처  
슬로건, 타이포그래피  
Lock-ups  
로고타입 - 서브 브랜드(1)  
로고타입 - 서브 브랜드(2)  
로고 규격사이즈

02

## 내외부 색채 디자인

아파트 색채 표기 규칙  
아파트 색채 디자인 (예시)  
오피스텔 색채 디자인 (예시 1)  
오피스텔 색채 디자인 (예시 2)  
임시가설 시설물 표기 규칙  
건설현장 게이트  
가림막(수직보호망 1)  
가림막(수직보호망 2)  
주차장 색채 디자인

03

## 주동 내외부 적용사인

표기요소 가이드라인  
표기 규칙  
주동 축벽 로고사인  
\_조명형 / 비조명형 / 종합  
세대 동호수 출입구 표시사인  
\_Type A / Type B  
EV 내·외부사인  
\_스카시형 / 도어형  
EV 및 기계식 주차 시공 (예시)  
세대 호실 표시사인(1,2)  
EV 홀 층표시 사인\_1층  
EV 홀 층표시 사인  
게시판  
호실 유도사인  
비상대피 안내 표지  
공용홀(E/V 홀) 층안내 표지  
스마트 카드키  
\_Black Type / Wine Type

04

## 외부 공간 적용사인

문주사인  
단지 종합안내사인(1,2)  
단지 외부유도사인

05

## 부대시설사인

주민공동시설\_스카시형  
주민공동시설\_판형  
주민공동시설\_경로당  
주민공동시설\_재활용품 보관소  
주민공동시설\_경비실(1,2)  
주민공동시설\_보육시설  
공용화장실 사인(벽부, 돌출)  
출입구 사인 시트  
주민공동시설\_실명사인

06

## 주차공간 설치사인

주차장 유도사인  
주차장 진입사인\_문주형  
주차장 진입사인\_행잉형  
\_비조명 사인 / 조명 사인  
주차장 행잉사인

# 아이덴티티 시스템

---

로고타입

시그니처

슬로건, 타이포그래피

Lock-ups

로고타입 - 서브 브랜드 (1)

로고타입 - 서브 브랜드 (2)

로고 규격사이즈

---

## 로고타입

로고타입은 영문 사용을 원칙으로 하되, 영문 사용이 어려울 때에는 한글버전을 사용한다.  
로고타입은 첨부한 디지털 재생 자료를 원칙으로 하되, 변형 및 오남용에 따른 기업 이미지 손상이 되지 않도록 규정과 원칙을 반드시 준수한다.

hausD<sup>®</sup>

영문

하우스디<sup>®</sup>

국문

hausD<sup>®</sup>

영문

하우스디<sup>®</sup>

국문

## 시그니처

심볼과 로고타입을 하나의 요소로 조합한 것을 말한다.  
시그니처는 기본형을 원칙으로 하되, 공간 제약 등으로 기본형 사용이 어려울 때에는 상황에 따라 응용형을 사용한다.  
첨부한 디지털 재생 자료 사용을 원칙으로 하되, 변형 및 오남용에 따른 기업 이미지 손상이 되지 않도록 규정과 원칙을 반드시 준수한다.



Signature / Negative

## 슬로건, 타이포그래피

슬로건은 하우스디의 이미지를 전달하는 중요한 역할을 담당하므로 최대한 규정된 형태와 색상을 유지하도록 한다. 첨부한 디지털 재생 자료를 원칙으로 하되, 변형 및 오남용에 따른 기업 이미지 손상이 되지 않도록 규정과 원칙을 반드시 준수한다.

문자 정보를 포함하는 매체에서, 되도록 첨부한 전용 서체를 사용함으로써 타이포그래피의 일관성을 유지한다. 전용 서체를 사용할 때, 글자 폭을 임의로 좁히거나 넓히지 않도록 유의한다.

# Destination in life™

슬로건

**ABCDEFGHIJKLMNOPQRSTUVWXYZ**  
**abcdefghijklmnopqrstuvwxyz**  
**0123456789,./:'[]**

이 매뉴얼은 하우스디 그래픽 아이덴티티를 위한 구체적 관리 지침이므로 세부 사항을 충실히 따라야 한다.

ABCDEFGHIJKLMNOPQRSTUVWXYZ  
abcdefghijklmnopqrstuvwxyz  
0123456789,./:'[]

이 매뉴얼은 하우스디 그래픽 아이덴티티를 위한 구체적 관리 지침이므로 세부 사항을 충실히 따라야 한다.

## Lock-ups

---

첨부한 디지털 재생 자료 사용을 원칙으로 하되, 변형 및 오남용에 따른 기업 이미지 손상이 되지 않도록 규정과 원칙을 반드시 준수한다.

---

**hausD**<sup>®</sup>

**하우스디**

**hausD**<sup>®</sup>  
Destination in life

**hausD**<sup>®</sup>  
**하우스디**

Main Color\_Preferred Lock-up

---

**hausD**<sup>®</sup>  
Destination in life

**하우스디**

**hausD**<sup>®</sup>  
Destination in life

**하우스디**

Sub Color\_Preferred Lock-up

## 로고타입 - 서브 브랜드(1)

로고타입은 기본형 사용을 원칙으로 하되, 공간 제약 등으로 기본형 사용이 어려울 때에는 응용형을 사용한다.  
(한글 로고타입은 기본형과 동일하다.)  
로고타입은 첨부한 디지털 재생 자료를 원칙으로 하되, 변형 및 오남용에 따른 기업 이미지 손상이 되지 않도록  
규정과 원칙을 반드시 준수한다.

하우스디 어반

hausD® urban

Destination in life

국문

영문

Main Color

하우스디 어반

hausD® urban

Destination in life

국문

영문

하우스디 어반

hausD® urban

Destination in life

국문

영문

Sub Color



## 로고타입 - 서브 브랜드(2)

로고타입은 기본형 사용을 원칙으로 하되, 공간 제약 등으로 기본형 사용이 어려울 때에는 응용형을 사용한다.

(한글 로고타입은 기본형과 동일하다.)

로고타입은 첨부한 디지털 재생 자료를 원칙으로 하되, 변형 및 오남용에 따른 기업 이미지 손상이 되지 않도록 규정과 원칙을 반드시 준수한다.

하우스디 비즈

국문

hausD.biz

Destination in business®

영문

Main Color

하우스디 비즈

국문

hausD.biz

Destination in business®

영문

하우스디 비즈

국문

hausD.biz

Destination in business®

영문

Sub Color

## 로고 규격 사이즈

---

인쇄물의 규격 사이즈에 따라 최적 크기를 사용하며 시각적 명시성을 확보한다.

---

**hausD**<sup>®</sup>  
Destination in life

**hausD**<sup>®</sup>  
Destination in life

**hausD**<sup>®</sup>  
Destination in life

**hausD**<sup>®</sup>  
Destination In life

**hausD**<sup>®</sup>  
Destination in life

**hausD**<sup>®</sup>  
Destination In life

# 내외부 색채 디자인

---

아파트 색채 표기 규칙

아파트 색채 디자인 (예시)

오피스텔 색채 디자인 (예시 1)

오피스텔 색채 디자인 (예시 2)

임시가설 시설물 표기 규칙

건설현장 게이트

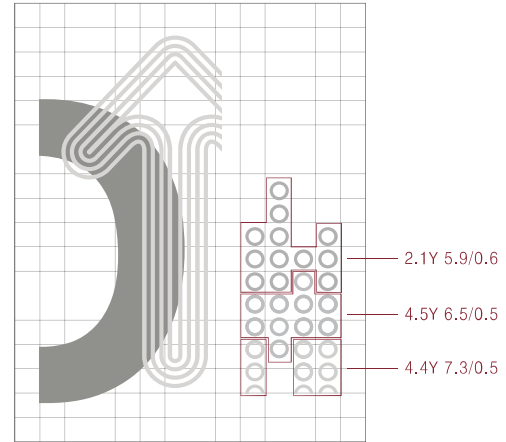
가림막(수직보호망 1)

가림막(수직보호망 2)

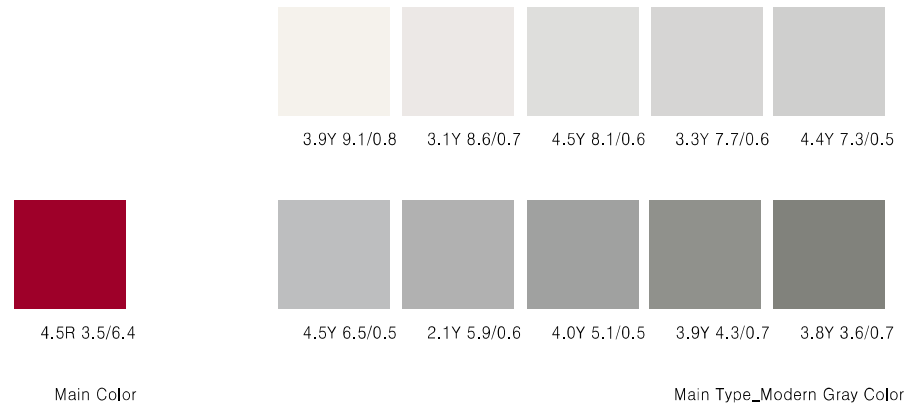
주차장 색채 디자인

---

## 아파트 색채 표기 규칙 Modern Gray Color



그래픽 요소



## 아파트 색채 디자인(예시)

아파트 색채디자인은 Main Type 사용을 원칙으로 하되, 현장상황에 맞춰 디자인 변경시 유관부서와 협의 후 진행하며, 색상 및 로고타입은 첨부한 디지털 재생 자료를 원칙으로 하되, 변형 및 오남용에 따른 기업이미지 손상이 되지 않도록 규정과 원칙을 반드시 준수한다.



동해하우스2

동백하우스2

## 오피스텔, 지식산업센터 색채 디자인(예시 1)

오피스텔, 지식산업센터 색채디자인은 Main Type 색상 사용을 원칙으로 하되, 현장상황에 맞춰 디자인 변경시 유관부서와 협의 후 진행하며, 색상 및 로고타입은 첨부한 디지털 재생 자료 사용을 원칙으로 하되, 변형 및 오남용에 따른 기업이미지 손상이 되지 않도록 규정과 원칙을 반드시 준수한다.



## 오피스텔, 지식산업센터 색채 디자인(예시 2)

오피스텔, 지식산업센터 색채디자인은 Main Type 색상 사용을 원칙으로 하되, 현장상황에 맞춰 디자인 변경시 유관부서와 협의 후 진행하며, 색상 및 로고타입은 첨부한 디지털 재생 자료 사용을 원칙으로 하되, 변형 및 오남용에 따른 기업이미지 손장이 되지 않도록 규정과 원칙을 반드시 준수한다.



## 임시가설 시설물 표기 규칙



2.8GY 8.2/0.2  
Pantone Cool Gray 2U



2.6R 2.8/0.1  
Pantone 426U Tint : 85%



4.5R 3.5/6.4  
Pantone 202C

Main Color

영문 전용서체  
윤고딕 320

윤고딕 320 / 문자폭 100% / 자간 0

ABCDEFGHIJKLMNOPQRSTUVWXYZ  
abcdefghijklmnopqrstuvwxyz

국문/숫자 전용서체  
윤고딕 350

윤고딕 350 / 문자폭 90% / 자간 -25

가나다라마바사아자차카타파하  
0123456789.,/;'

윤고딕 350 / 문자폭 100% / 자간 0

가나다라마바사아자차카타파하  
0123456789.,/;'



## 건설현장 게이트

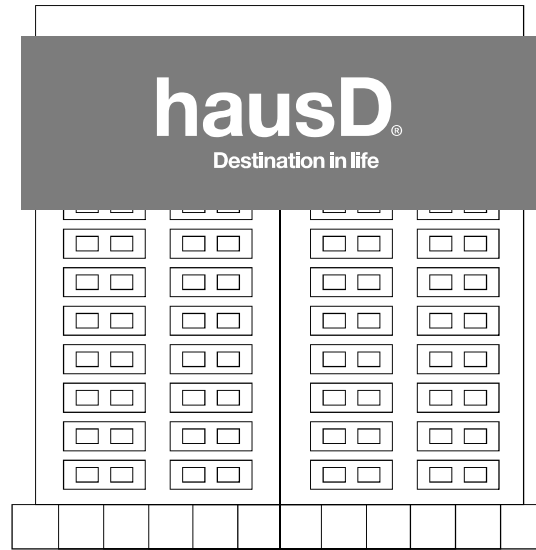


※ 가설방음벽 외부 홍보물의 경우 지자체와의 협의 후 통보 가능 구간에 대한 사인계획을 유관부서와 협의하여 진행할 것.

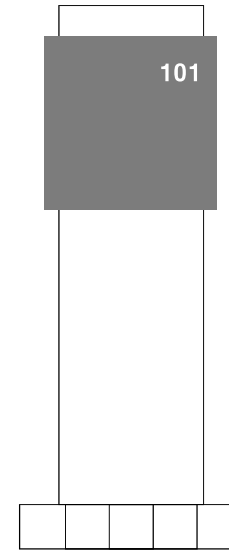
## 가림막(수직보호망 1)



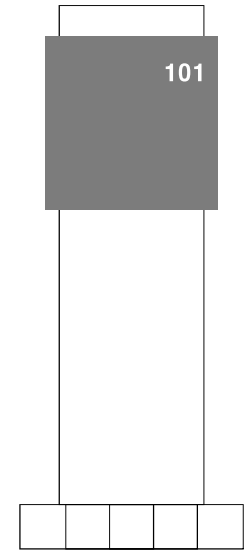
정면



배면



좌측면



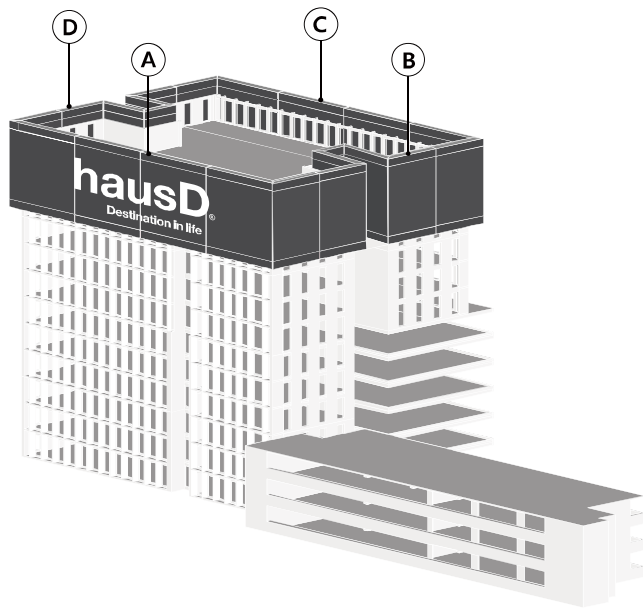
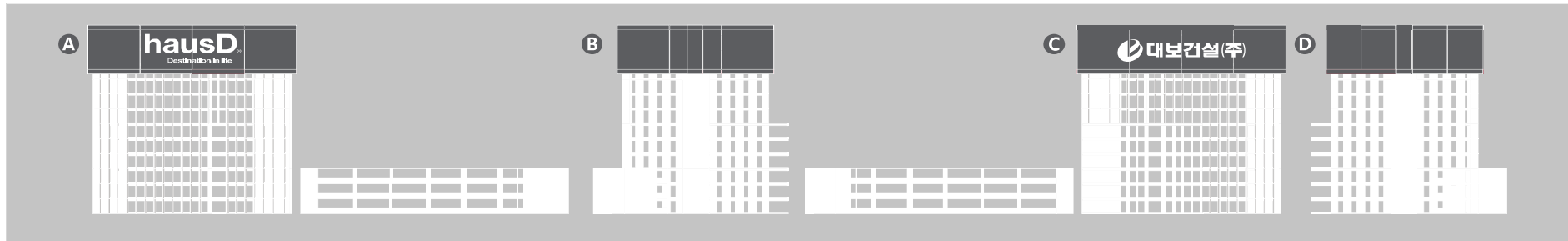
우측면



Pantone 426U  
Tint : 85%

Main Color

## 가림막(수직보호망 2)



# 주차장 색채 디자인

---

주차장 표기 규칙

주차장 조닝 계획(아파트)

주차장 조닝 계획(오피스텔, 지식산업센터)

주차장 그래픽

- 벽면 그래픽(아파트)

- 기둥 그래픽(아파트)

- 벽면 그래픽(오피스텔, 지식산업센터)

- 기둥 그래픽(오피스텔, 지식산업센터)

- 그래픽 적용 예시

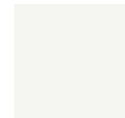
- 출입램프 그래픽 적용 예시

- 램프층별 그래픽 적용 예시

- 지하주차장 시공 예시

---

## 주차장 표기 규칙



NCS 1002-Y



NCS 2002-Y

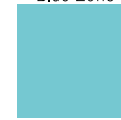
Sub Color

Green Zone



NCS 1060-G80Y

Blue Zone



NCS 1040-B40G

Yellow Zone



NCS 1040-B40G

Purple Zone



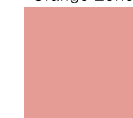
KCC PK0081

Pink Zone



NCS 1040-R30B

Orange Zone



NCS 1040-R30B

Main Color

영문/숫자 전용서체  
Cicle Family

Cicle Gordita / 문자폭 95% / 자간 50

ABCDEFGHIJKLMNOPQRSTUVWXYZ  
abcdefghijklmnopqrstuvwxyz  
0123456789.,/;

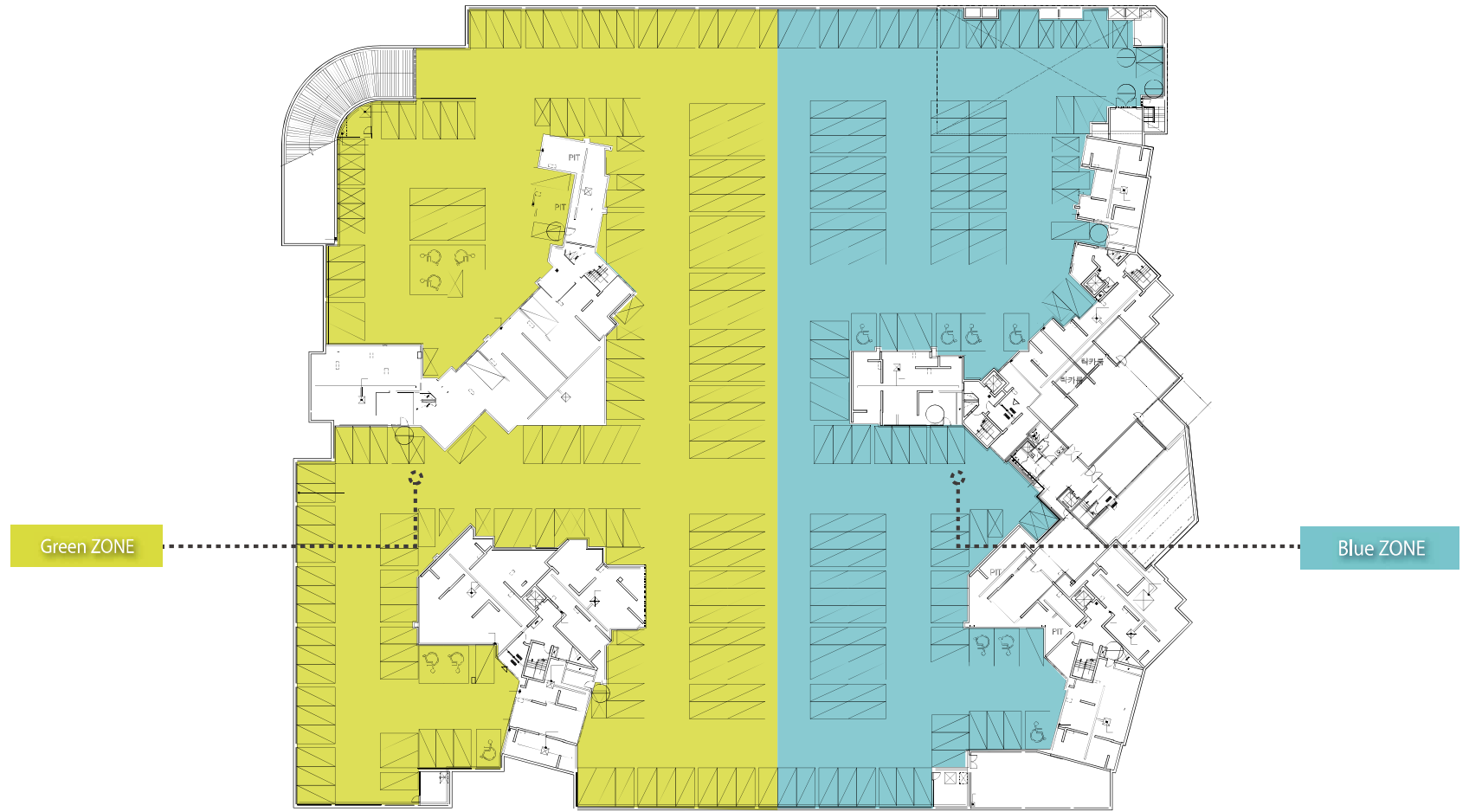
Cicle Semi / 문자폭 95% / 자간 50

ABCDEFGHIJKLMNOPQRSTUVWXYZ  
abcdefghijklmnopqrstuvwxyz  
0123456789.,/;

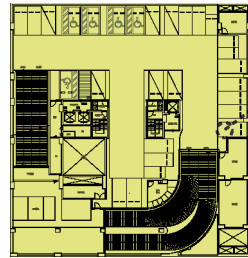
Cicle Fina / 문자폭 95% / 자간 50

ABCDEFGHIJKLMNOPQRSTUVWXYZ  
abcdefghijklmnopqrstuvwxyz  
0123456789.,/;

## 지하주차장 조닝계획(아파트)



## 지하주차장 조닝계획(오피스텔, 지식산업센터)



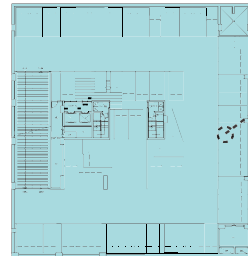
<지하 1층>

Green ZONE



<지하 2층>

Purple ZONE



<지하 3층>

Blue ZONE



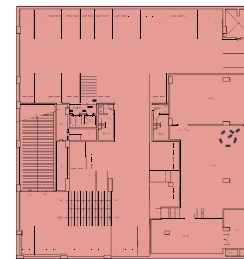
<지하 4층>

Pink ZONE



<지하 5층>

Yellow ZONE



<지하 6층>

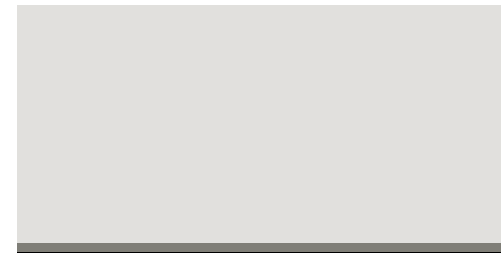
Orange ZONE

## 지하주차장 벽면 그래픽(아파트)

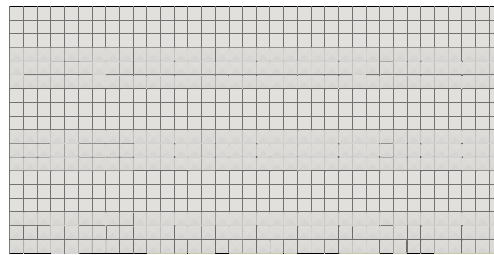
### 벽면계획



등출입구 벽면



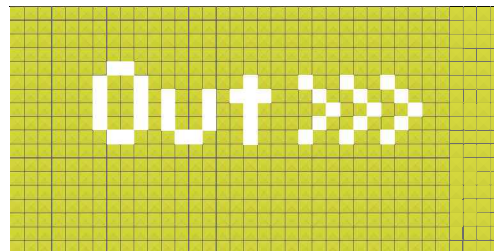
그래픽 기본벽면



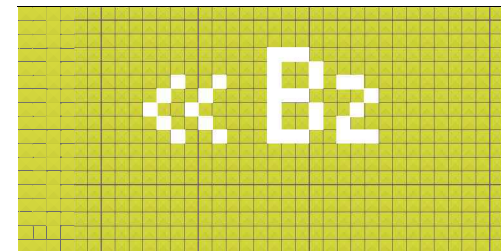
배수판 기본벽면



홍보 벽면\_ 배수판일 경우 민판위 스카시



배수판 출구 유도벽면

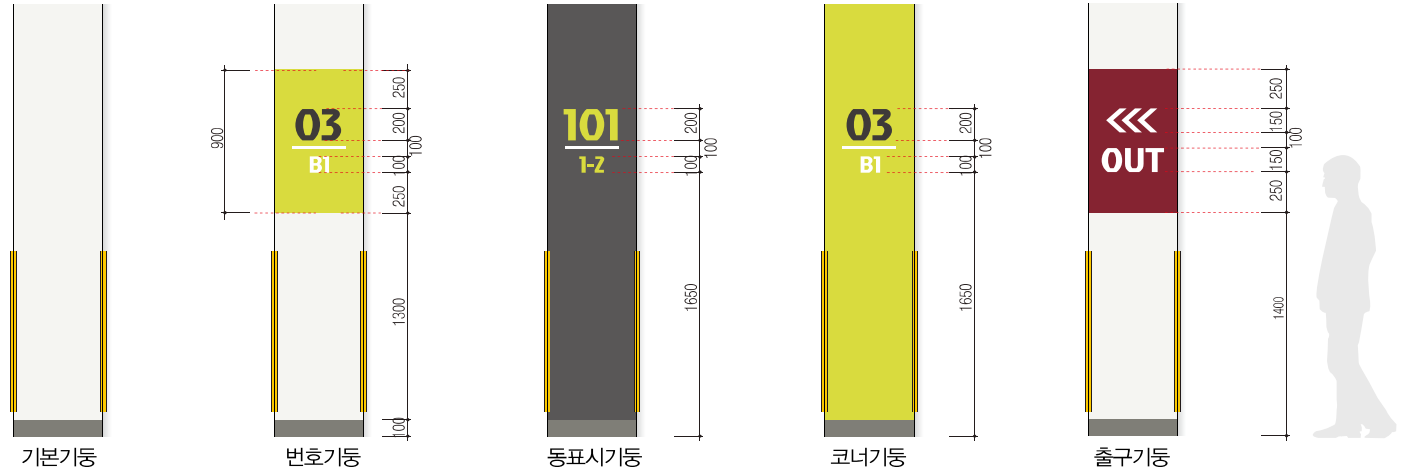


배수판\_ 층 유도벽면



## 지하주차장 기둥 그래픽(아파트)

### 기둥계획



### <기둥전개도>



## 지하주차장 벽면 그래픽(오피스텔, 지식산업센터)

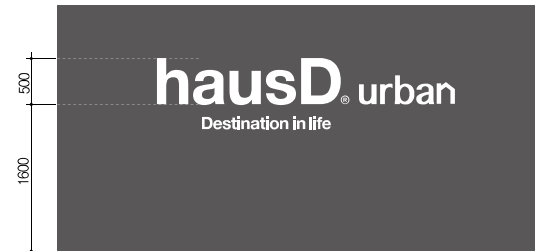
### 벽면계획



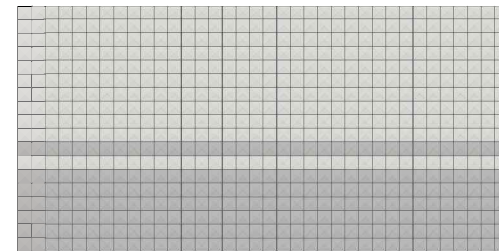
오피스텔 출입구 벽면



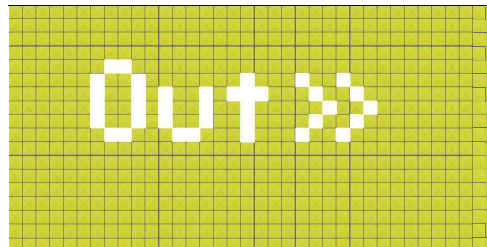
상가 출입구 벽면



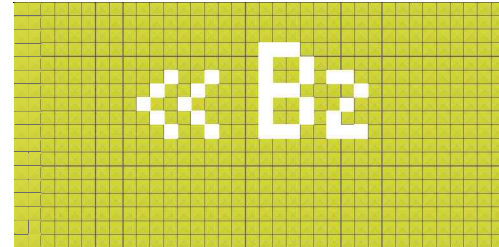
층도 벽면\_ 배수판일 경우 민판위 스카시



배수판\_ 기본벽면



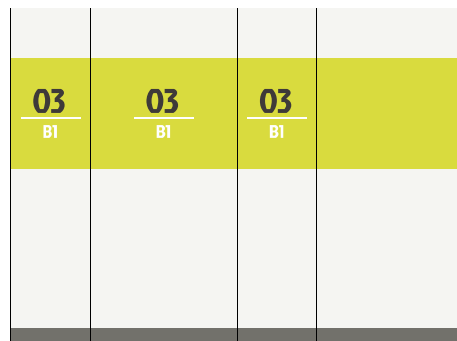
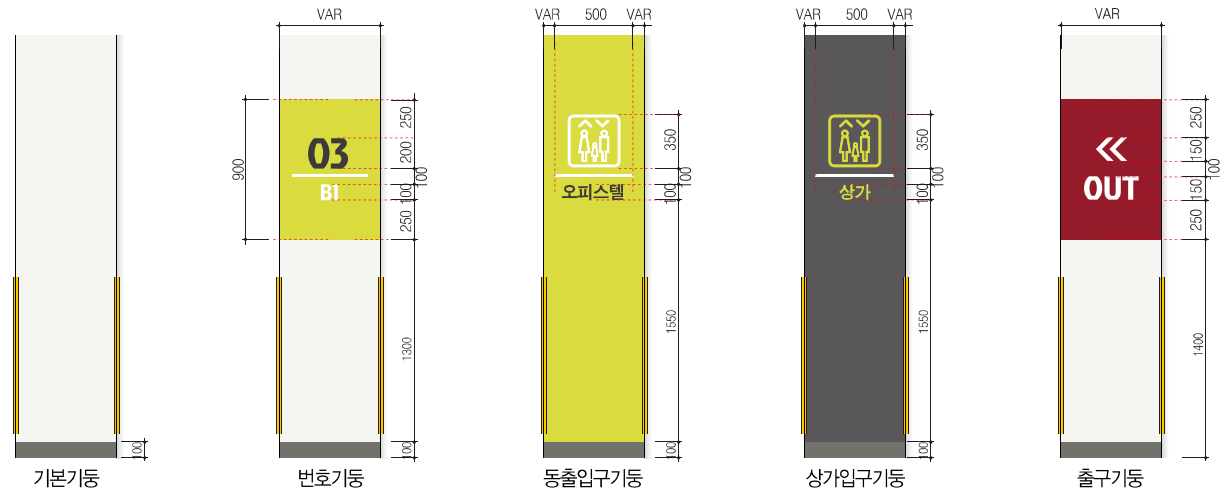
배수판\_ 출구 유도벽면



배수판\_ 층 유도벽면

## 지하주차장 기둥 그래픽(오피스텔, 지식산업센터)

### 기둥계획



번호 기둥

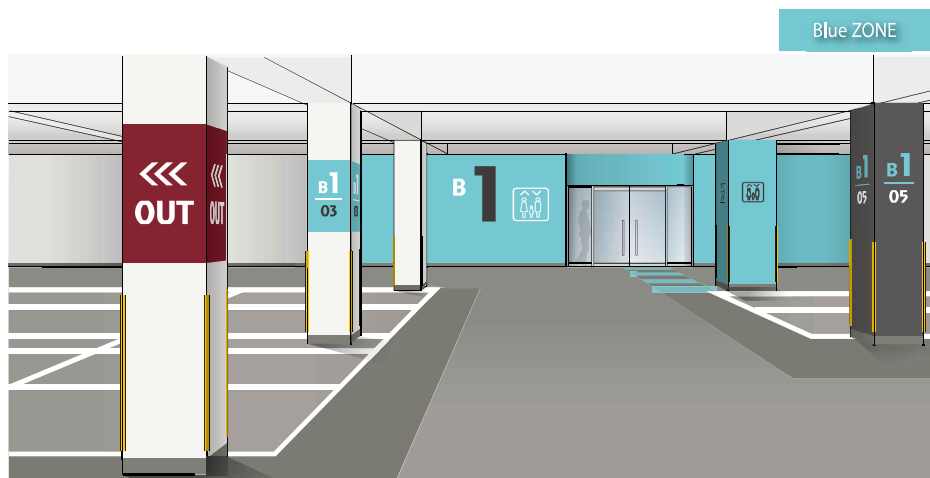
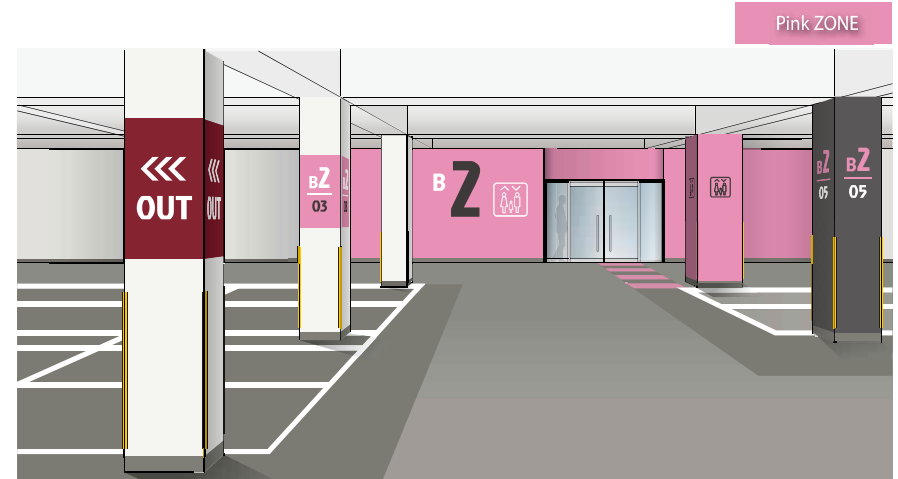


동 출입구 기둥

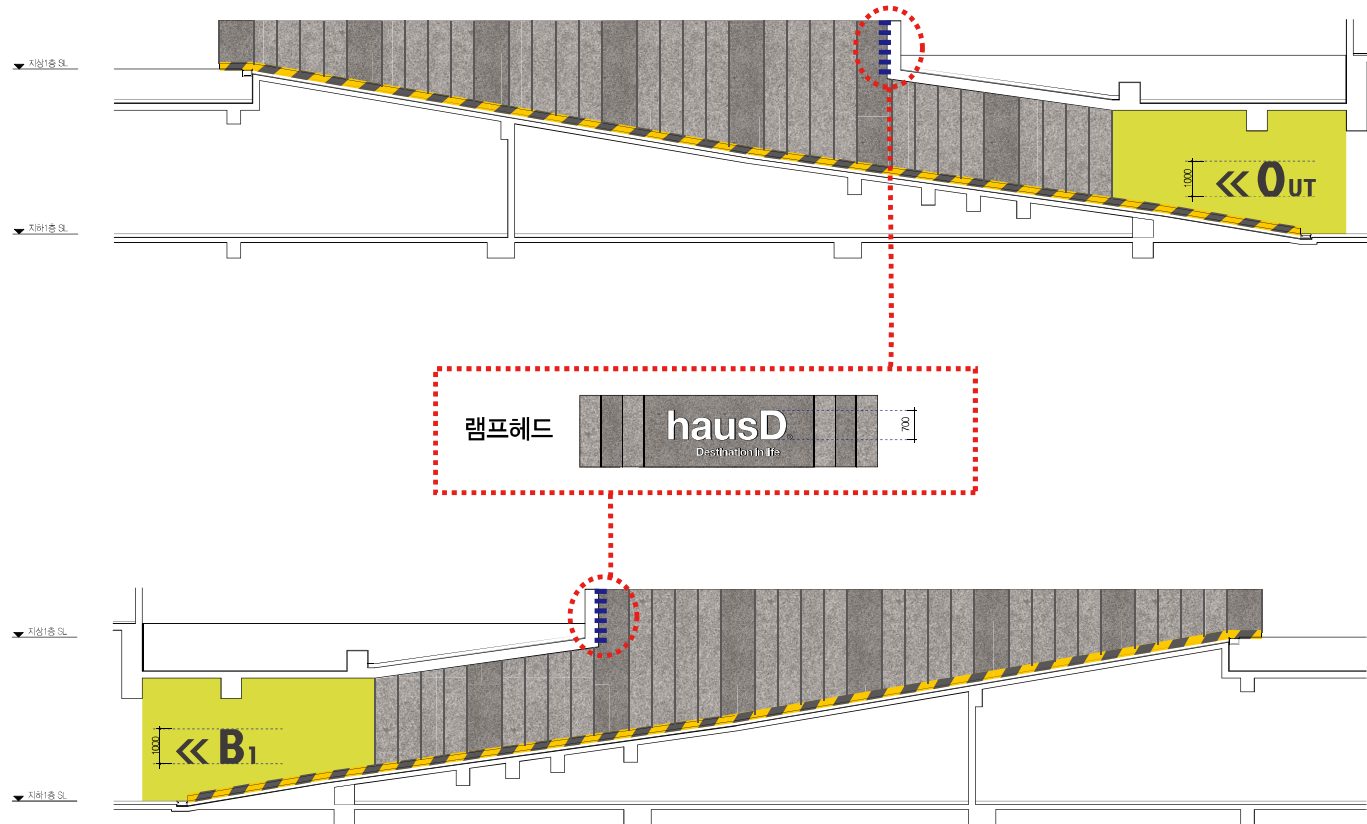


상가 입구 기둥

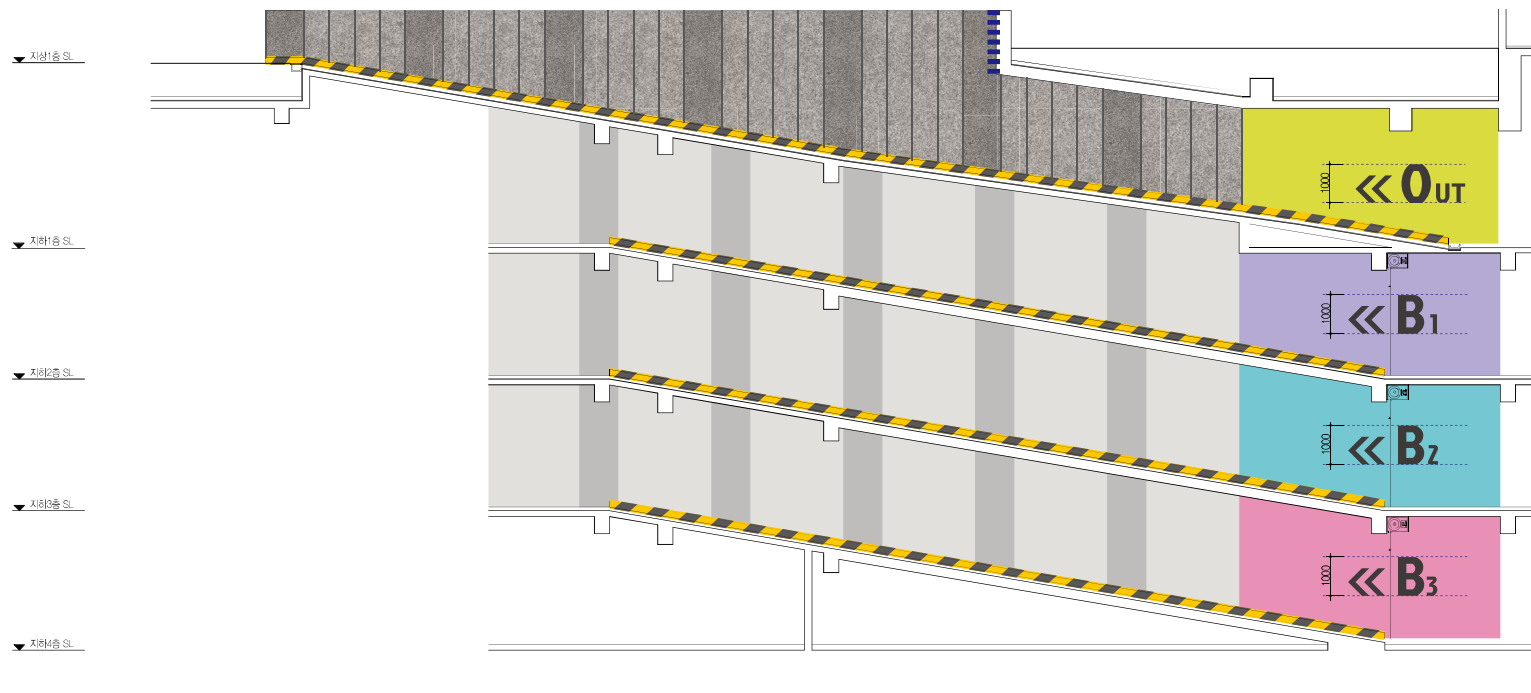
## 지하주차장 그래픽 적용예시



## 지하주차장 출입 램프 그래픽 적용예시



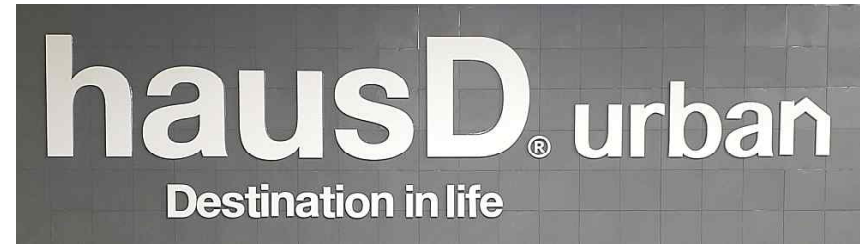
## 지하주차장 램프 층별 그래픽 적용예시



## 지하주차장 시공 예시



<지하주차장 램프 헤드 사인>



<지하주차장 벽체배수판 홍보>



<지하주차장 그래픽 예시>

# 주동 내외부 적용사인

---

표기요소 가이드라인

표기 규칙

주동 측벽 로고사인

\_조명형 / 비조명형 / 종합

세대 동호수 출입구 표시사인

\_Type A / Type B

EV 내·외부사인

\_스카시형 / 도어형

EV 및 기계식 주차 시공 (예시)

세대 호실 표시사인(1,2)

EV 홀 층표시 사인(1층)

EV 홀 층표시 사인(기준층)

게시판

호실 유도사인

비상대피 안내 표지

공용홀(E/V 홀) 층안내 표지

스마트 카드키

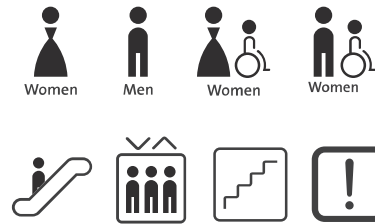
\_Black Type / Wine Type

---

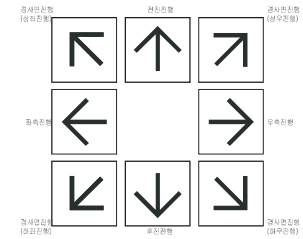


## 표기요소 가이드라인

이 메뉴얼은 하우스디 그래픽 아이덴티티를 위한 구체적 관리 지침이므로 세부 사항을 충실히 따라야 한다.



픽토그램



방향표기 원칙

국문 전용서체  
산돌고딕 Family

산돌고딕 M / 문자폭 100% / 자간 0

가나다라마바사아자차카타파하

산돌고딕 L / 문자폭 100% / 자간 0

가나다라마바사아자차카타파하

영문 전용서체  
HELVETICA LT Family

HELVETICA LT BOLD /  
문자폭 100% / 자간 0

ABCDEFGHIJKLMN**OP**QRSTUVWXYZ  
abcdefghijklmnopqrstu**vwxyz**

HELVETICA LT REGULAR /  
문자폭 100% / 자간 0

ABCDEFGHIJKLMN**OP**QRSTUVWXYZ  
abcdefghijklmnopqrstu**vwxyz**

숫자 전용서체  
DIN Family

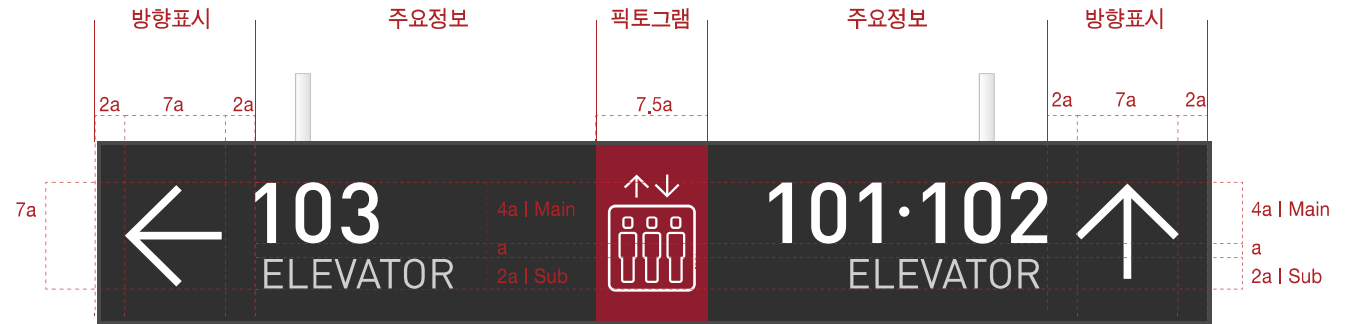
DIN Bold / 문자폭 100% / 자간 0

**0 1 2 3 4 5 6 7 8 9**

DIN Regular / 문자폭 100% / 자간 0

0 1 2 3 4 5 6 7 8 9

## 표기 규칙



표기요소



**Main** | 거점에서부터 근접한 목적지의 정보표시 동표기 | 주요시설  
**Sub** | 상위정보 근처에 있는 중요거점 및 하위거점, 안내들을 안내하는 보조개념의 정보 시설이름

문안비율

\*범례 예시이므로 현장여건에 맞추어 수정은 유관부서와 협의할 것.

## 주동 측벽 로고사인 조명형(BI)

\* 바탕면이 어두울때



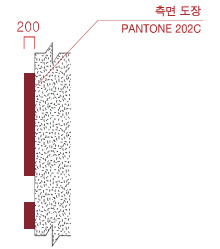
\* 주간



\* 야간



FRONT VIEW



SIDE VIEW

\* 로고사인 디자인 비율 준수, 수정 시 유관부서 협의

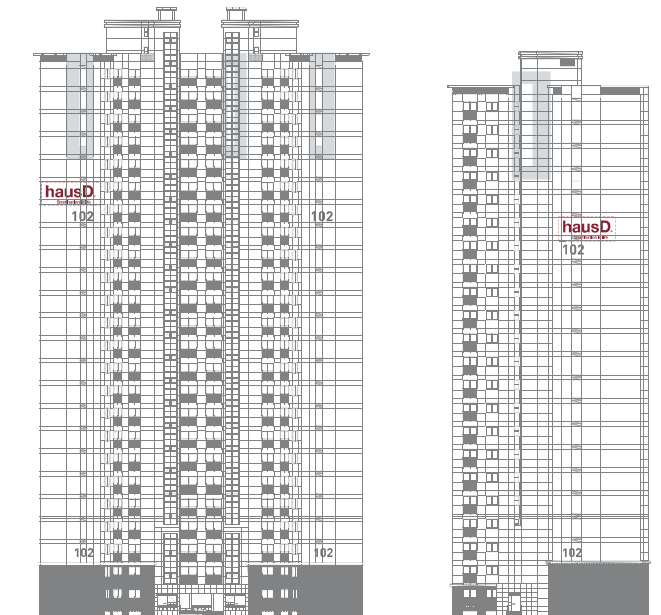
\* 바탕면이 밝을때



\* 주간

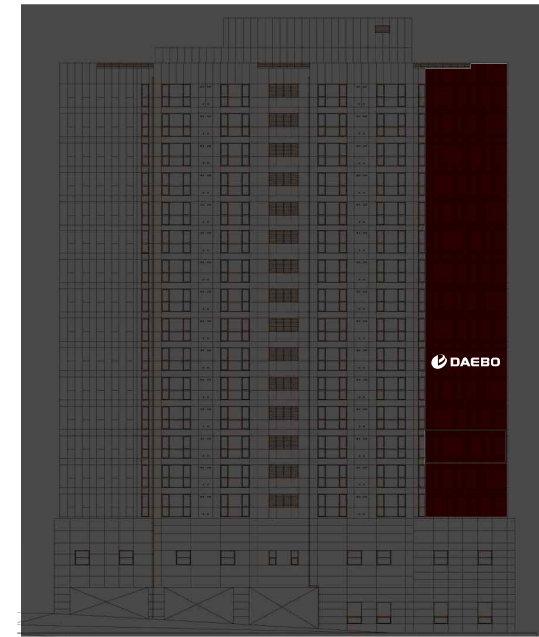
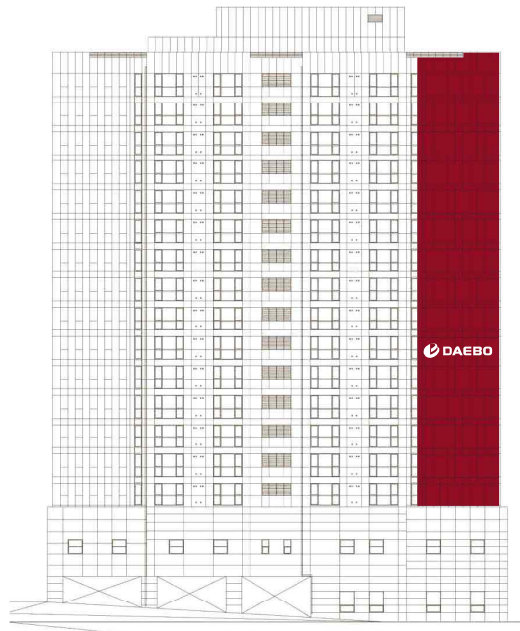
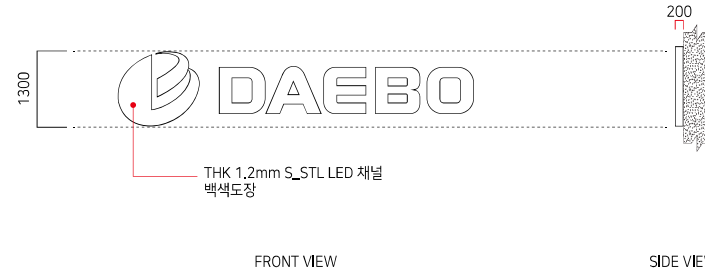


\* 야간



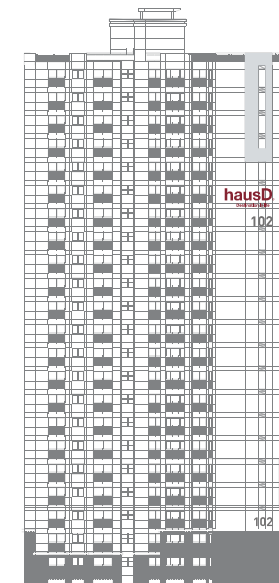
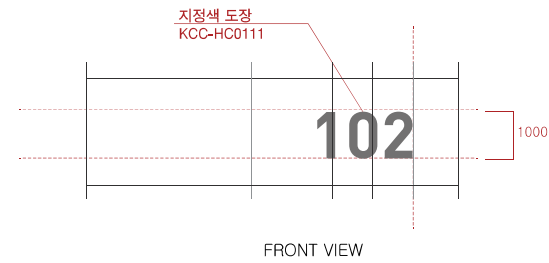
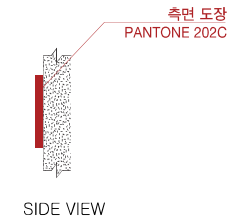
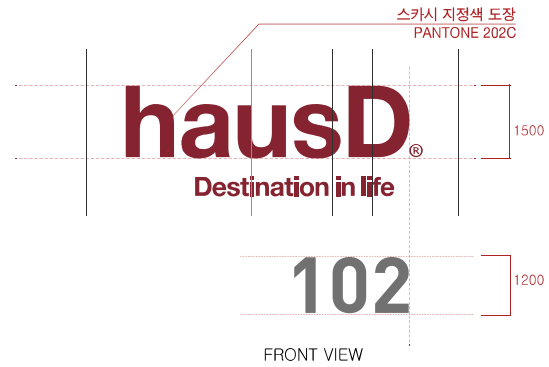
\*범례 예시이므로 현장여건에 맞추어 수정은 유관부서와 협의할 것.

## 주동 측벽 로고사인 조명형(CI)



\*범례 예시이므로 현장여건에 맞추어 수정은 유관부서와 협의할 것.

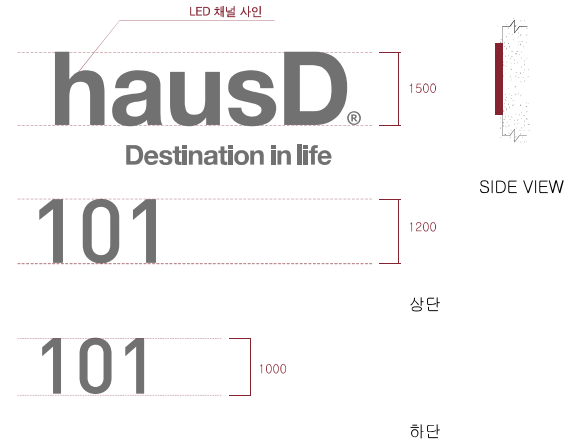
## 주동 측벽 로고사인 비조명형



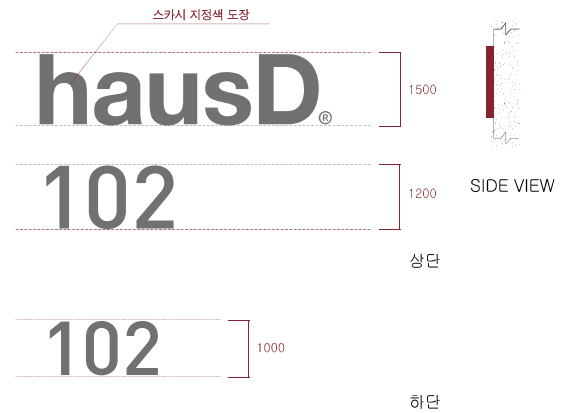
## 주동 측벽 로고사인\_종합



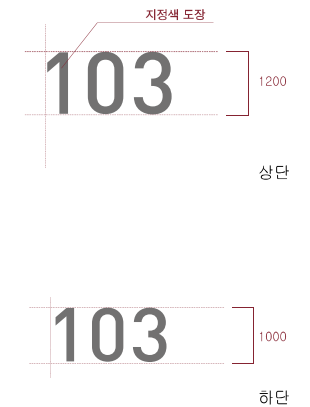
LED 조명형 로고 + 동표기



비조명형 로고 + 동표기

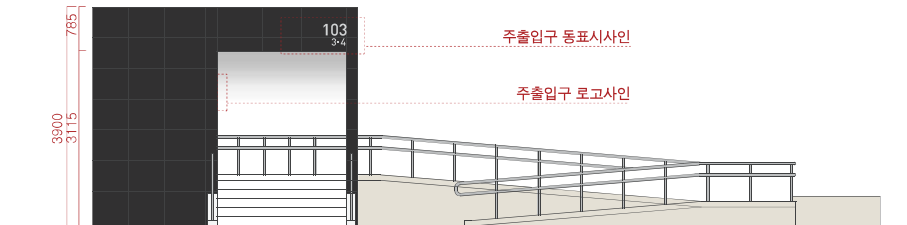
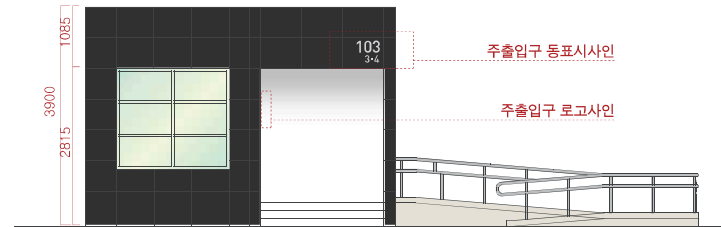
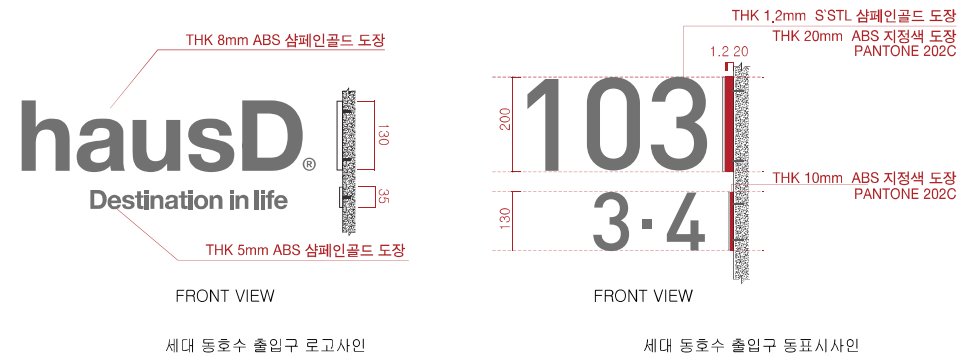
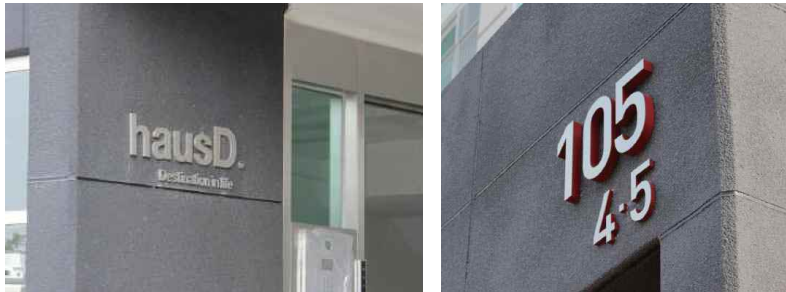


동표기



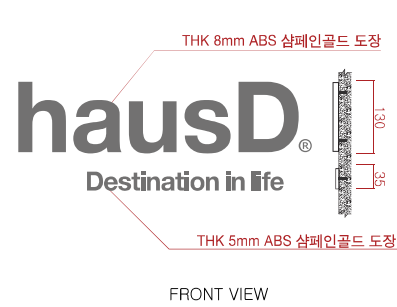
※범례 예시이므로 현장여건에 맞추어 수정은 유관부서와 협의할 것.

## 세대 동호수 출입구 표시사인\_Type A

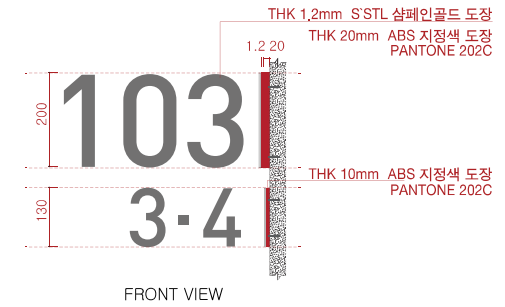


※ 범례 예시이므로 현장여건에 맞추어 수정은 유관부서와 협의할 것.

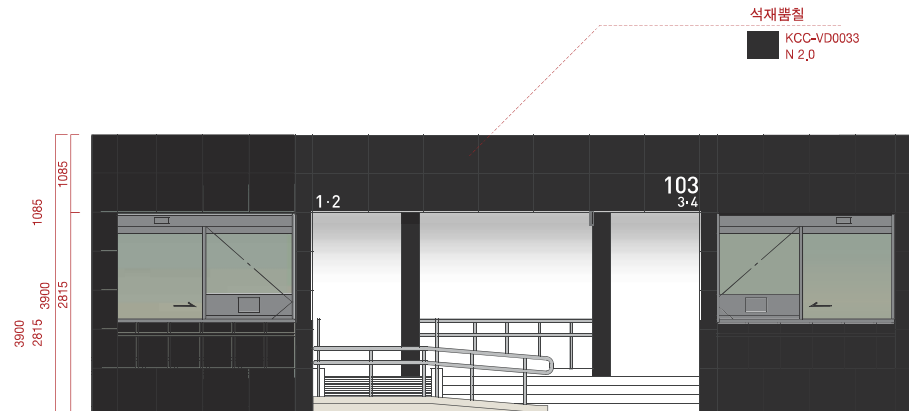
## 세대 동호수 출입구 표시사인\_Type B



세대 동호수 출입구 로고사인



세대 동호수 출입구 동표시사인





## EV 내 · 외부사인\_스카시형



내부



외부

## EV 내 · 외부사인\_도어형



FRONT VIEW

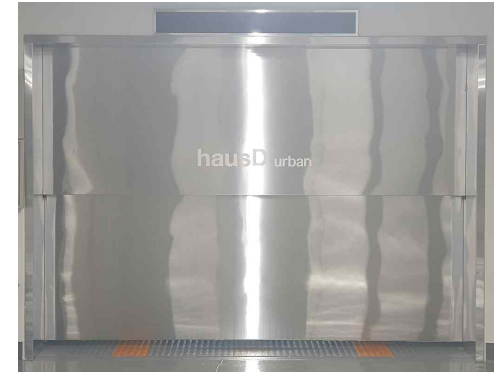


내부



외부

## E/V 및 기계식 주차 시공(예시)



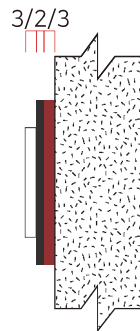
E/V 시안및시공사진

기계식주차장 입구

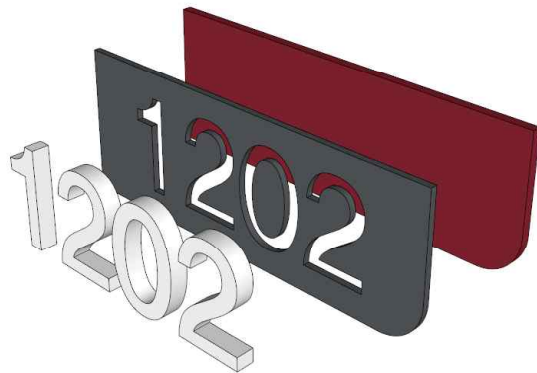
## 세대 호실 표시사인(1)



TOP VIEW



SIDE VIEW



PANTONE 202C

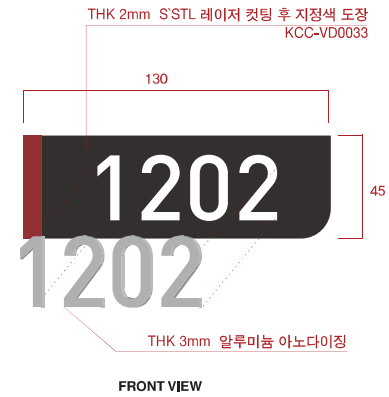
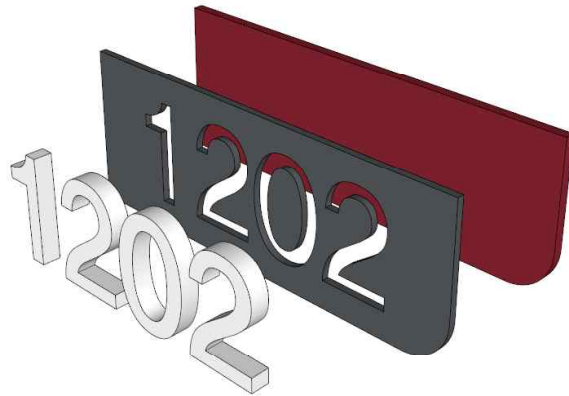


PANTONE COOL GRAY 11C



\*범례 예시이므로 현장여건에 맞추어 수정은 유관부서와 협의할 것.

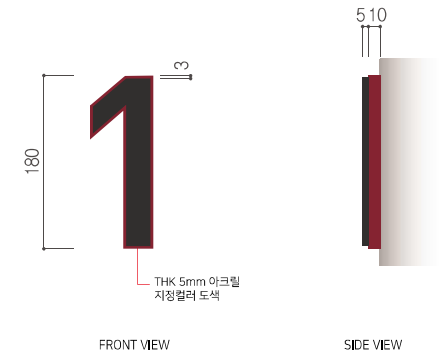
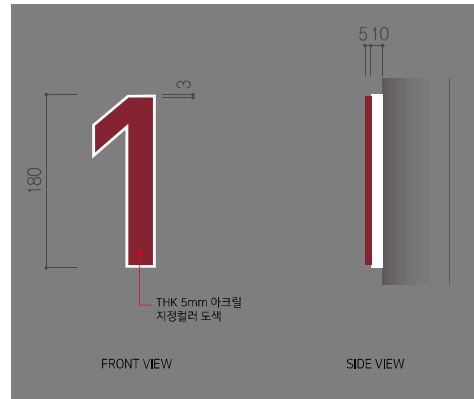
## 세대 호실 표시사인(2)



디테일 도면

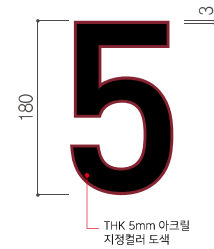
※범례 예시이므로 현장여건에 맞추어 수정은 유관부서와 협의할 것.

## EV 홀 층표시 사인(1층)

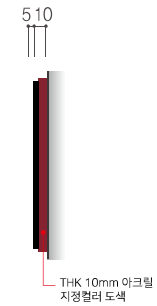


※범례 예시이므로 현장여건에 맞추어 수정은 유관부서와 협의할 것.

## EV 홀 층표시 사인(기준층)

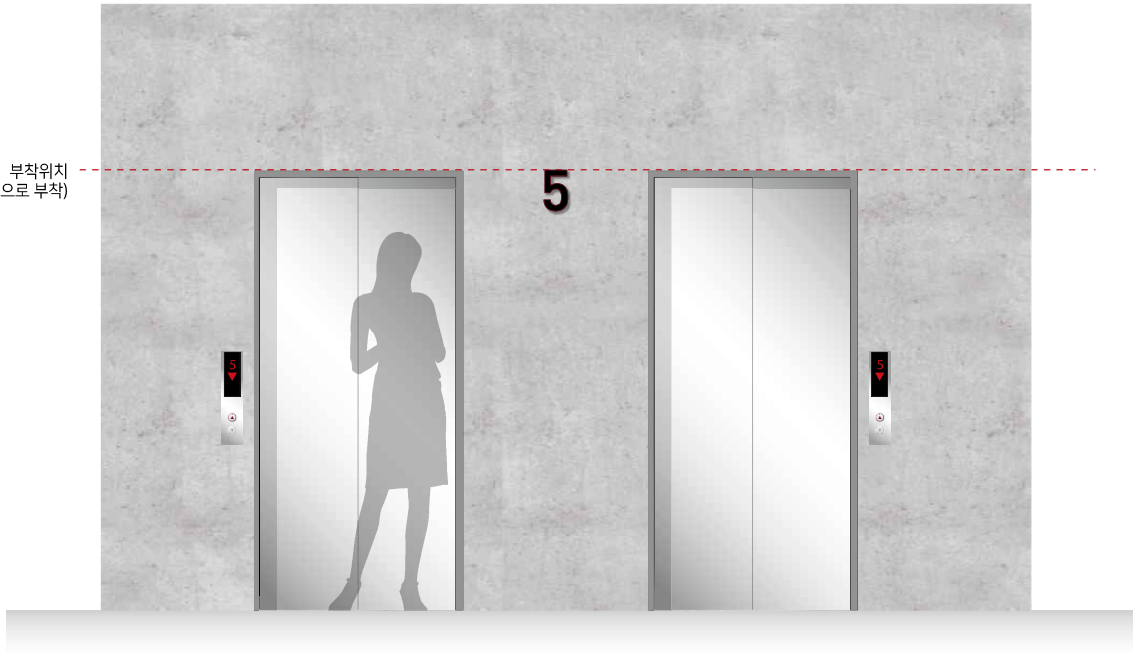


FRONT VIEW



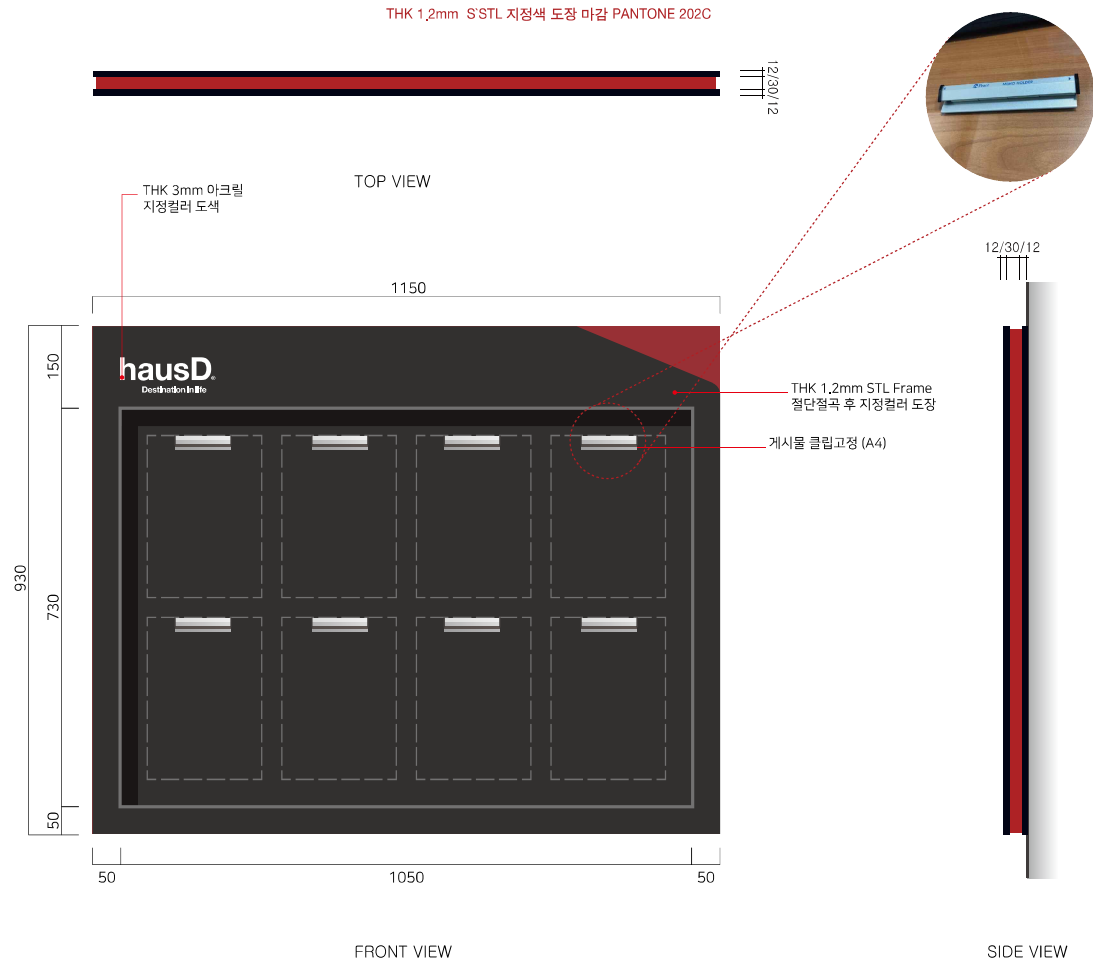
SIDE VIEW

부착위치  
(E/V상단과 일면으로 부착)



※범례 예시이므로 현장여건에 맞추어 수정은 유관부서와 협의할 것.

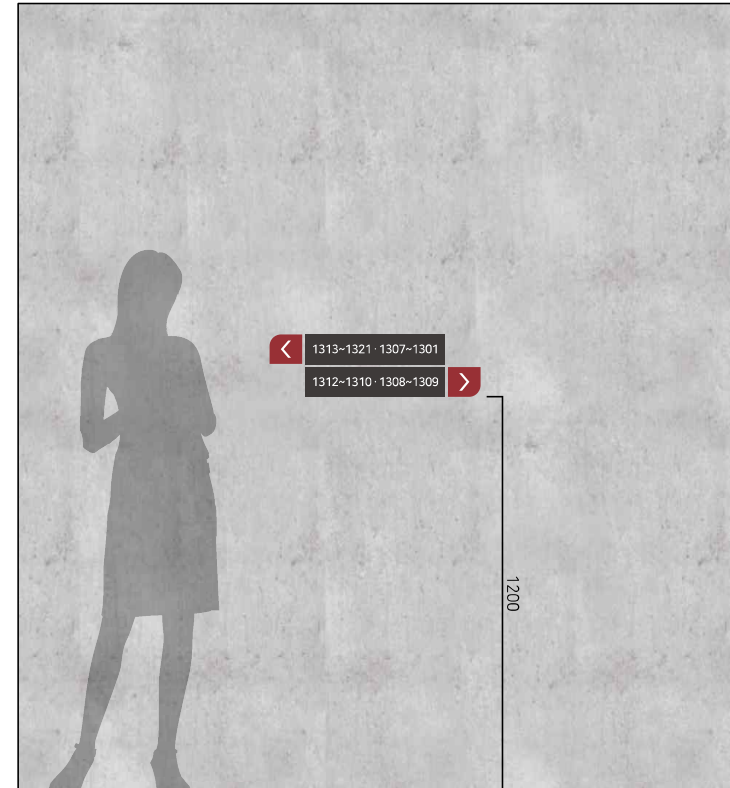
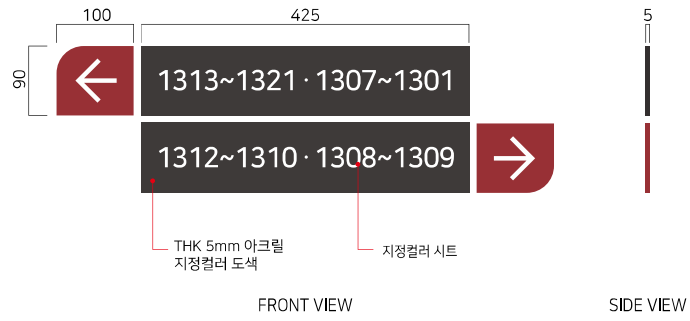
# 게시판



\* 범례 예시이므로 현장여건에 맞추어 수정은 유관부서와 협의할 것.



## 호실 유도 사인

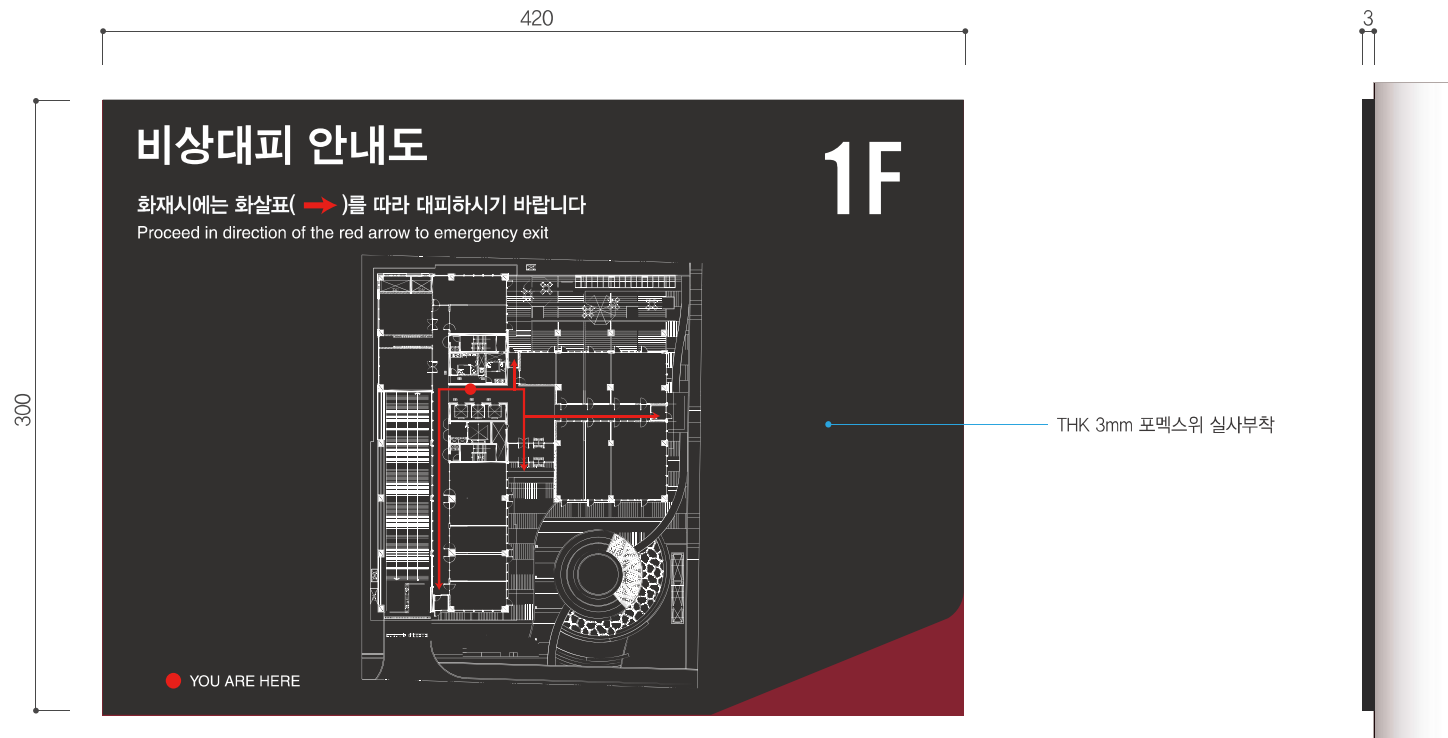


※ 범례 예시이므로 현장여건에 맞추어 수정은 유관부서와 협의할 것.

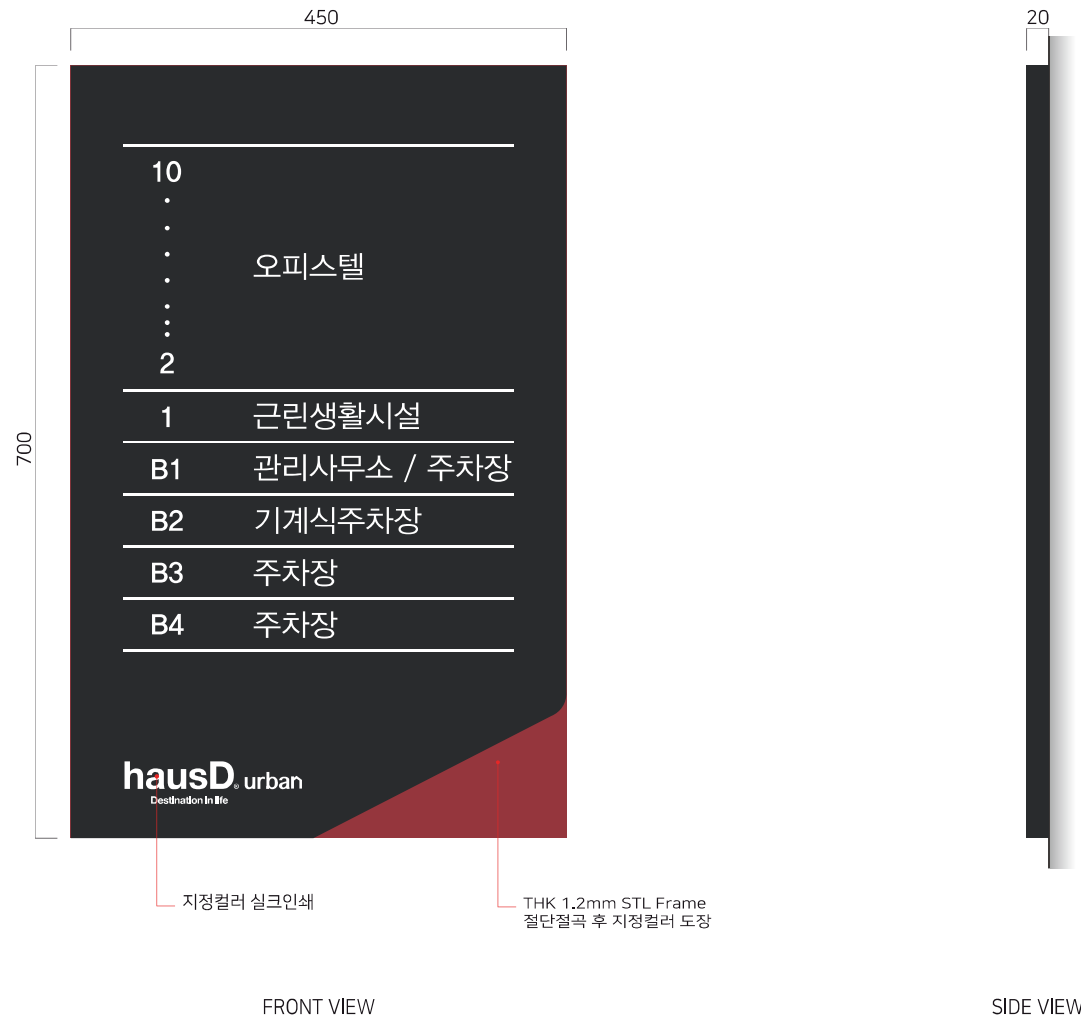
## 비상대피 안내 표지

FRONT VIEW

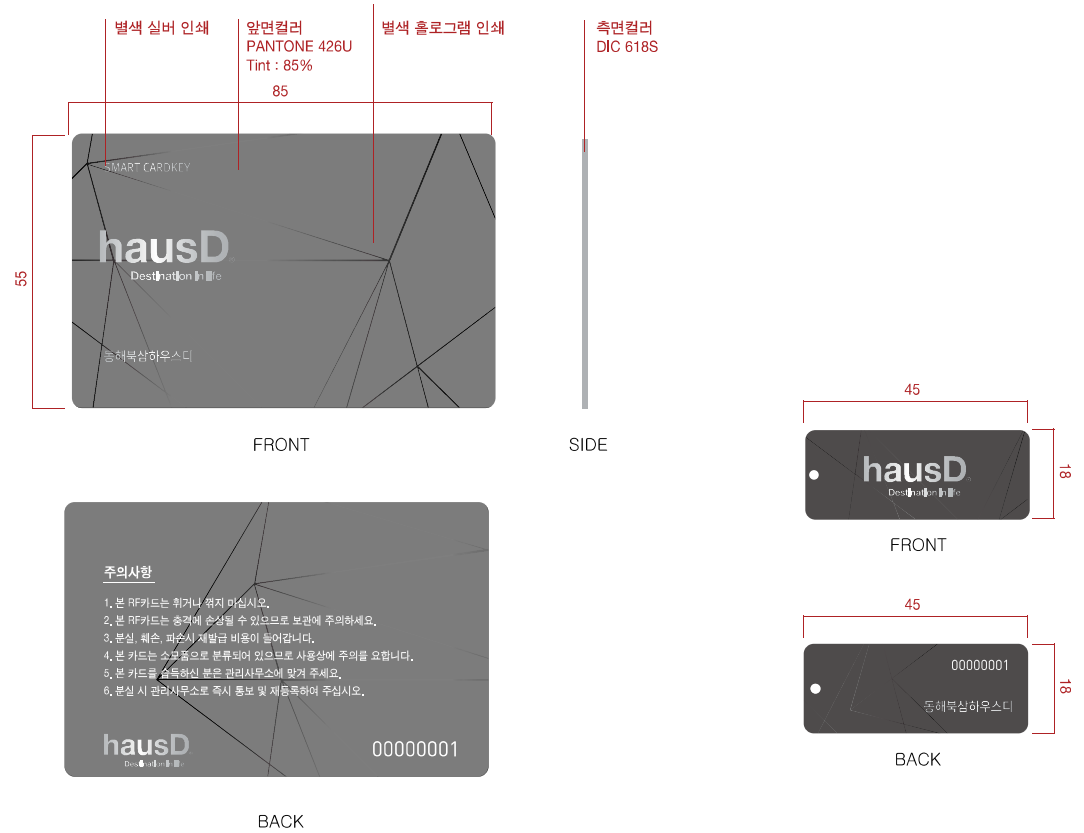
SIDE VIEW



## 공용홀(E/V 홀) 층안내 표지



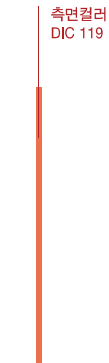
## 스마트 카드키\_Black Type



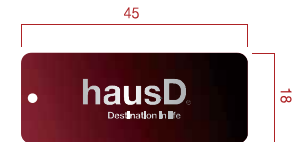
## 스마트 카드키 Wine Type



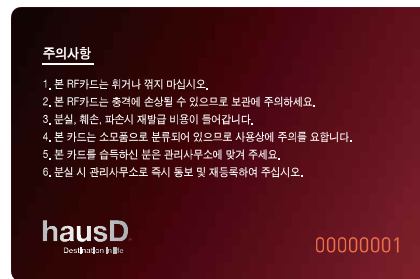
FRONT



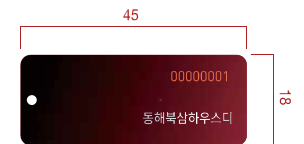
SIDE



FRONT



BACK



BACK

# 외부 공간 적용사인

---

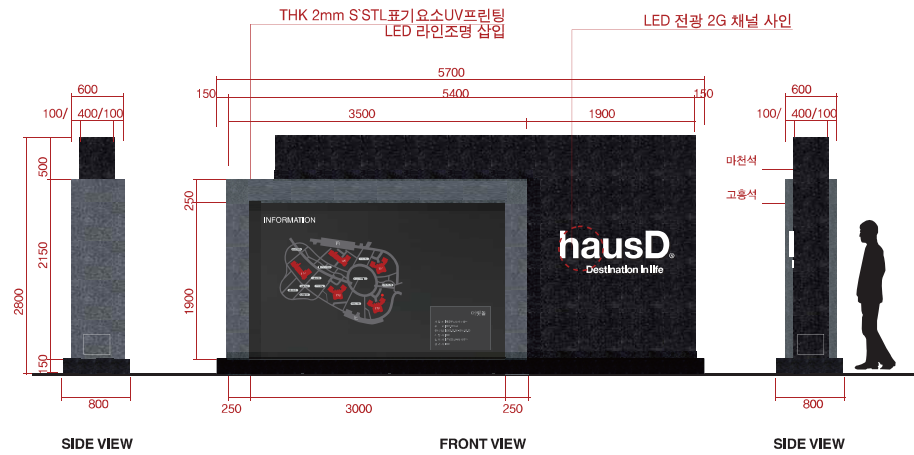
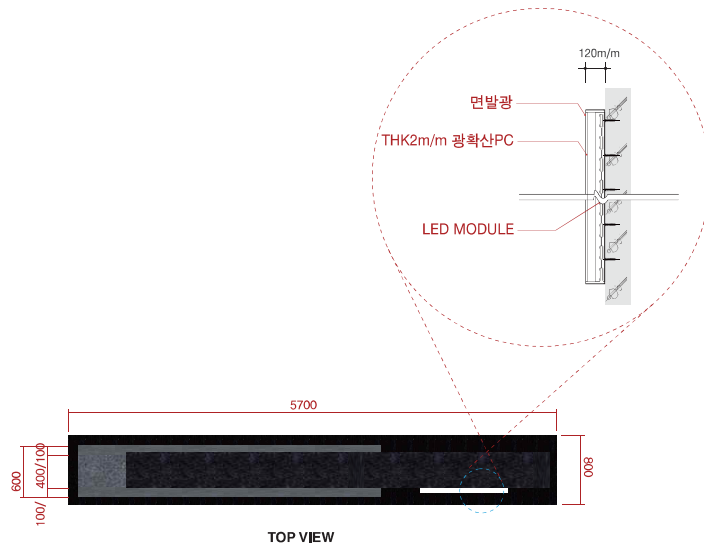
문주사인

단지 종합안내사인

단지 외부유도사인

---

# 문주사인



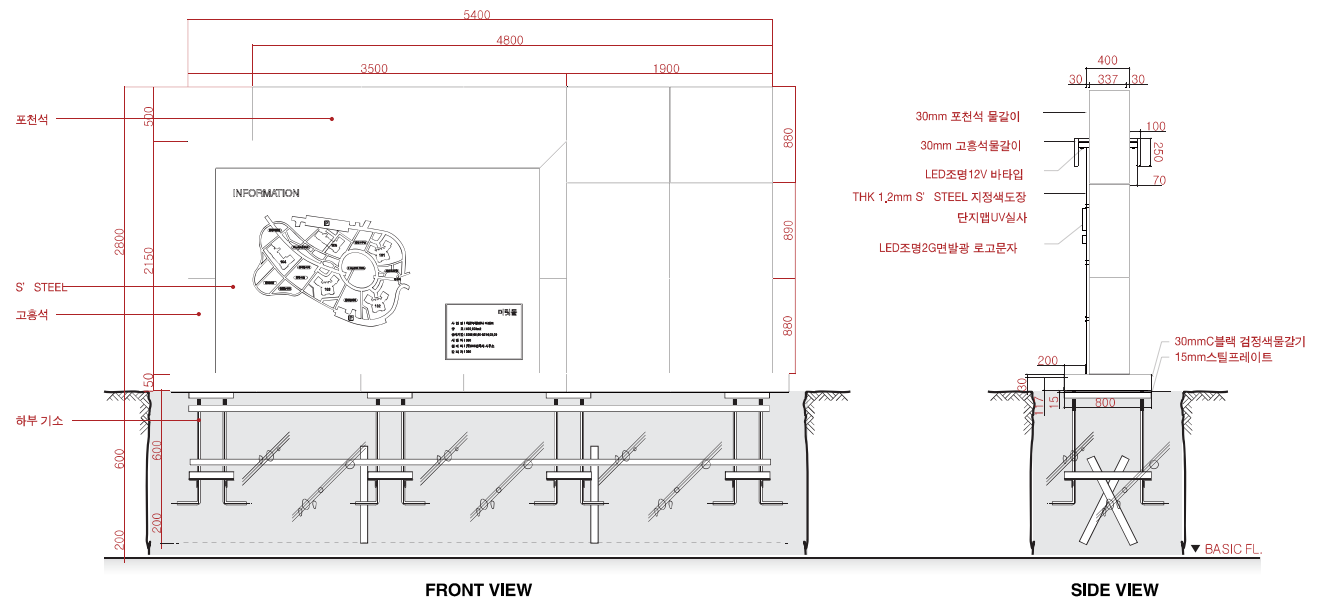
\*문주의 형태와 규격은 현장 여건에 맞추어 적용할 것. 색상은 준용함.

## 문주사인



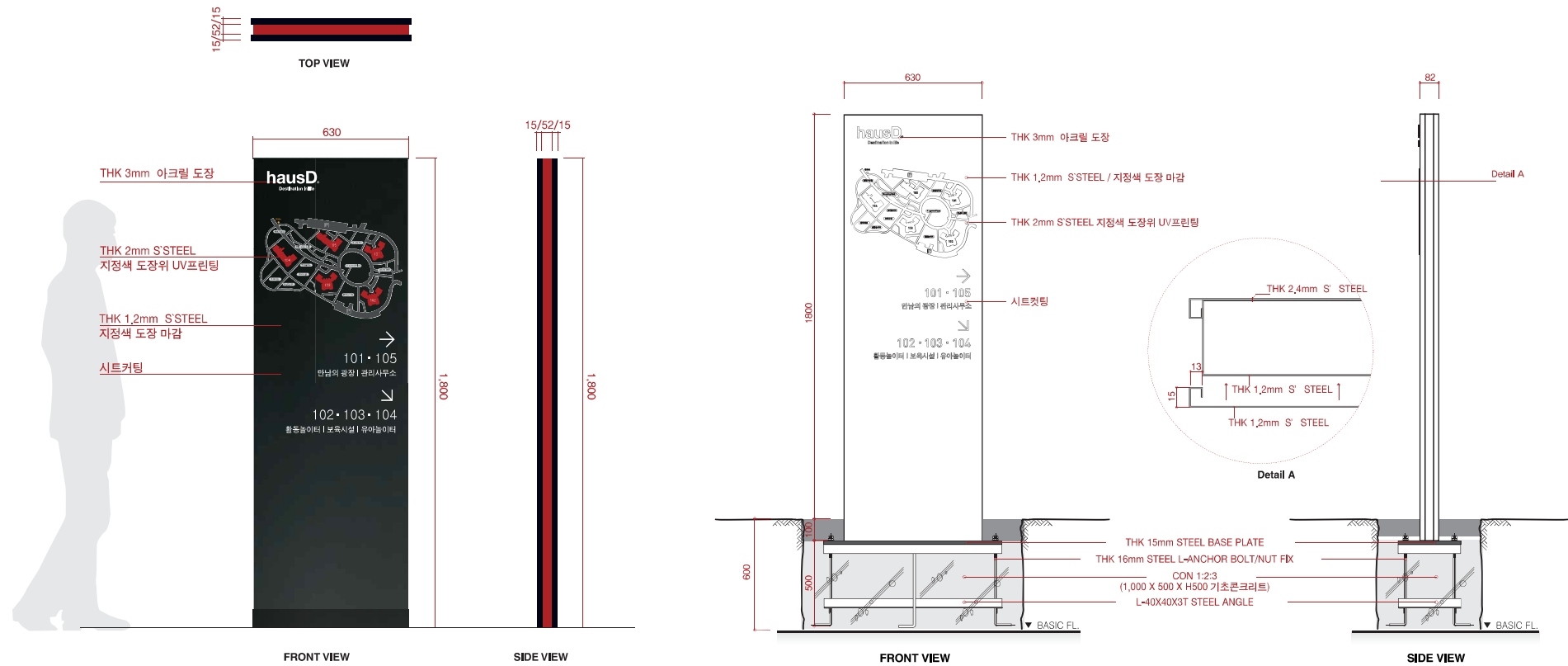


# 문주사인



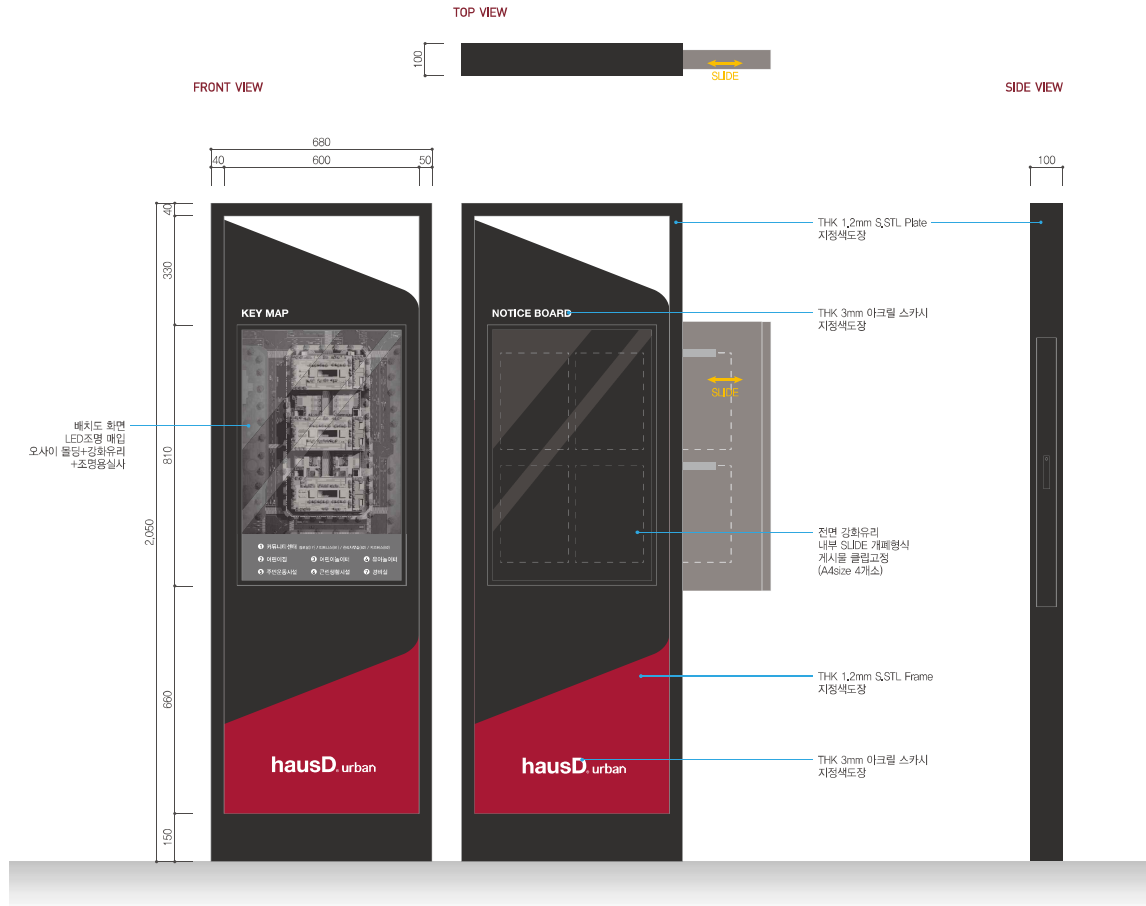
\*범례 예시이므로 현장여건에 맞추어 수정은 유관부서와 협의할 것.

# 단지 종합 안내 사인(1)



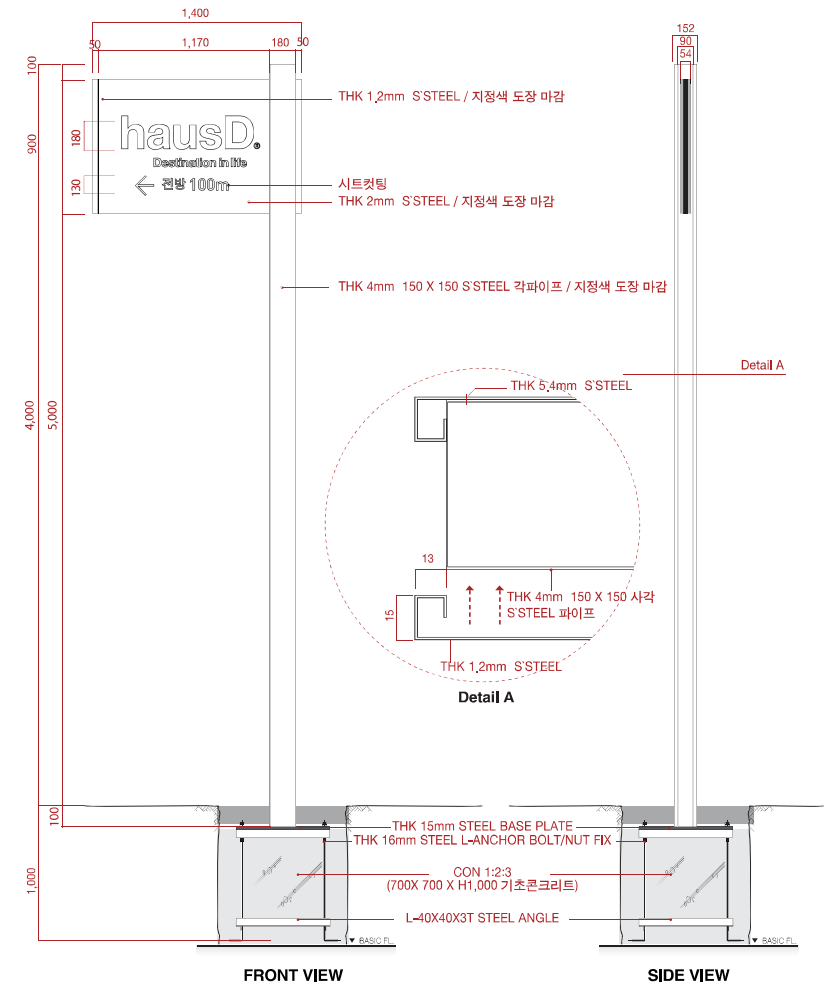
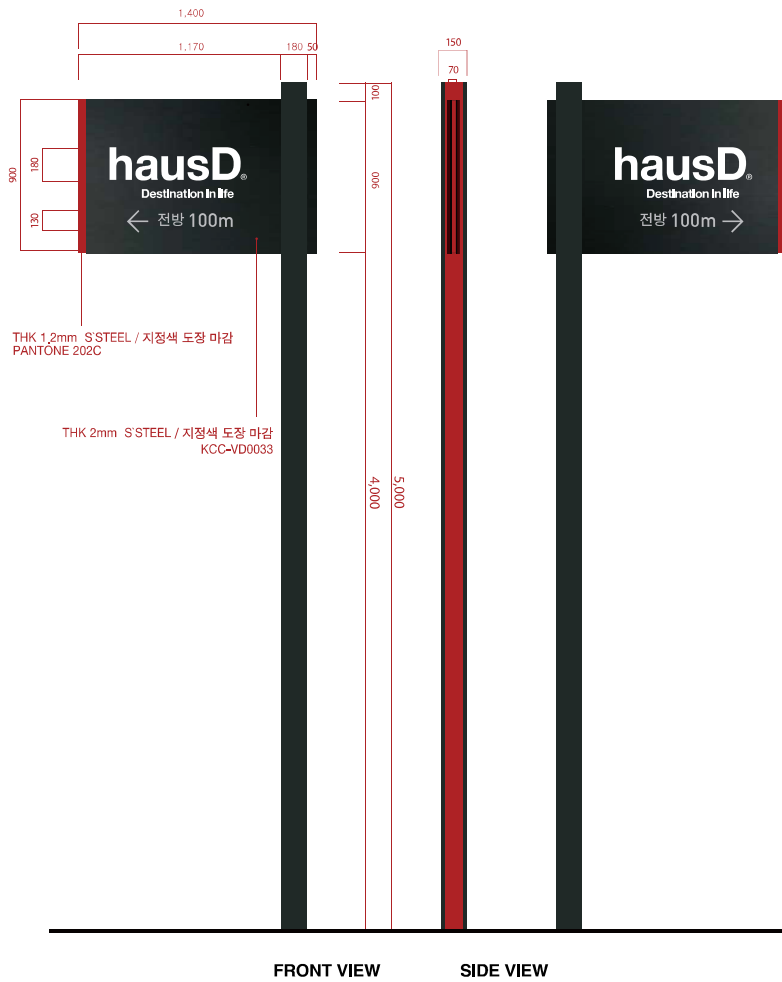
\*범례 예시이므로 현장여건에 맞추어 수정은 유관부서와 협의할 것.

## 단지 종합 안내 사인(2)



※ 범례 예시이므로 현장여건에 맞추어 수정은 유관부서와 협의할 것.

## 단지 외부 유도사인



※ 범례 예시이므로 현장여건에 맞추어 수정은 유관부서와 협의할 것.

# 부대시설사인

---

주민공동시설\_스카시형  
주민공동시설\_판형  
주민공동시설\_경로당  
주민공동시설\_재활용품 보관소  
주민공동시설\_경비실(1,2)  
주민공동시설\_보육시설  
공용화장실 사인(벽부, 돌출)  
출입구 사인 시트  
주민공동시설\_실명사인

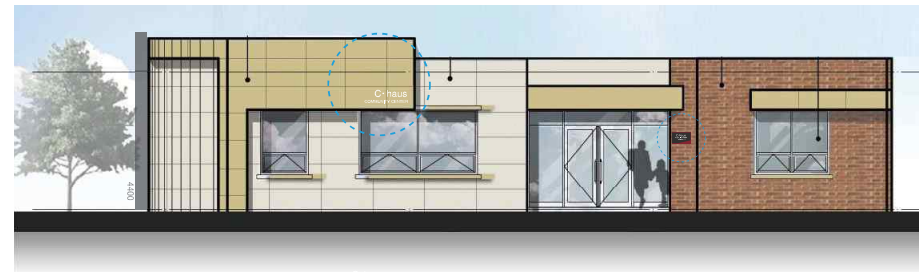
---

## 주민공동시설\_스카시형



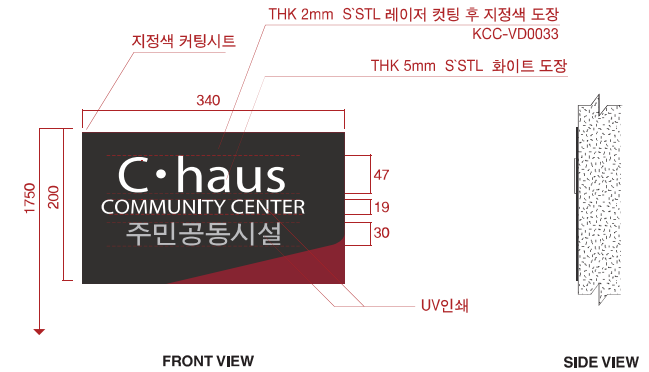
FRONT VIEW

SIDE VIEW



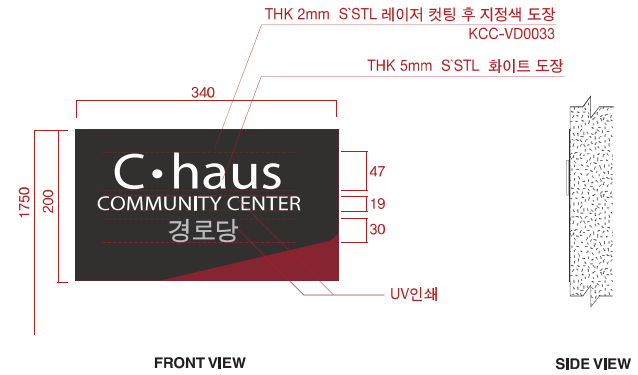
\*범례 예시이므로 현장여건에 맞추어 수정은 유관부서와 협의할 것.  
\*색상은 건물의 외부 마감 색상을 고려하여 적용할 것.

## 주민공동시설\_판형



※범례 예시이므로 현장여건에 맞추어 수정은 유관부서와 협의할 것.  
※색상은 건물의 외부 마감 색상을 고려하여 적용할 것.

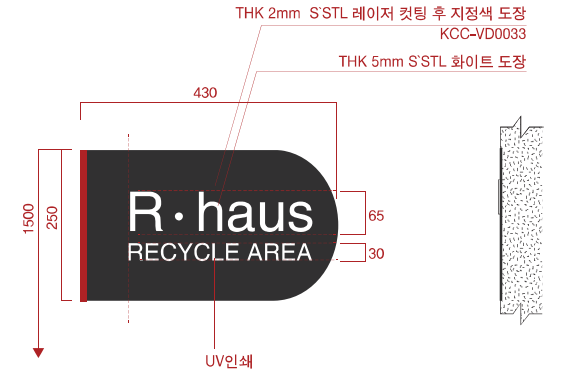
## 주민공동시설\_경로당



※ 범례 예시이므로 현장여건에 맞추어 수정은 유관부서와 협의할 것.  
 ※ 색상은 건물의 외부 마감 색상을 고려하여 적용할 것.

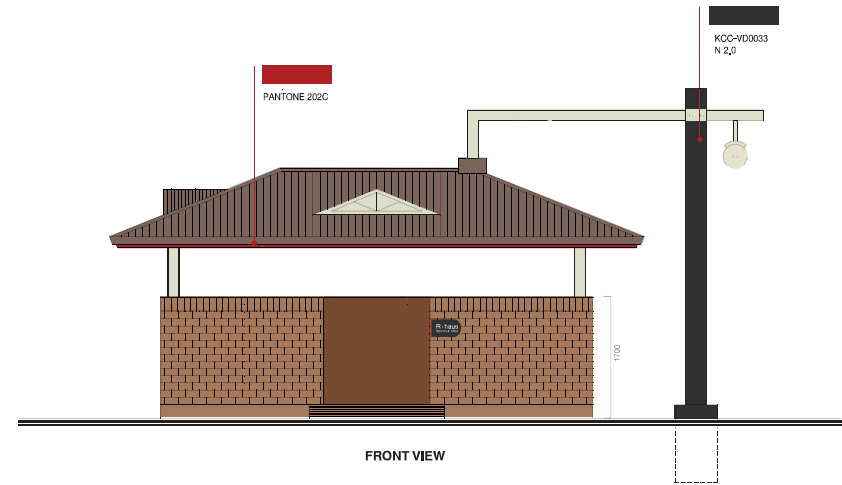


## 주민공동시설\_재활용품 보관소



FRONT VIEW

SIDE VIEW



FRONT VIEW

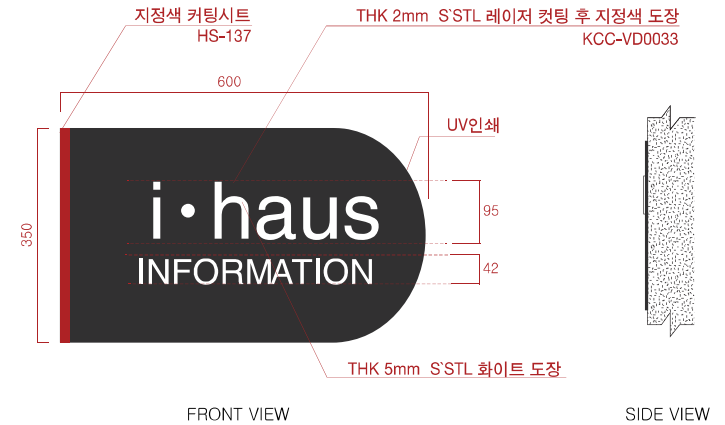
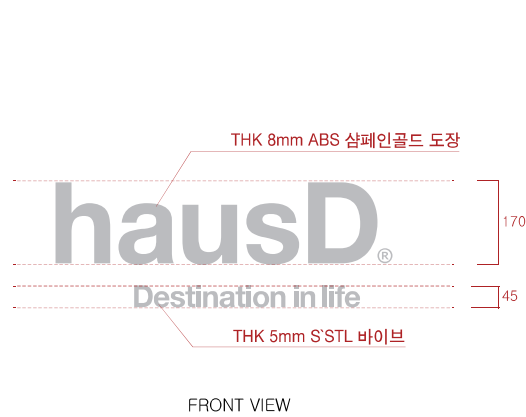
※ 범례 예시이므로 현장여건에 맞추어 수정은 유관부서와 협의할 것.  
※ 색상은 건물의 외부마감 색상을 고려하여 적용할 것.

## 주민공동시설\_경비실(1)



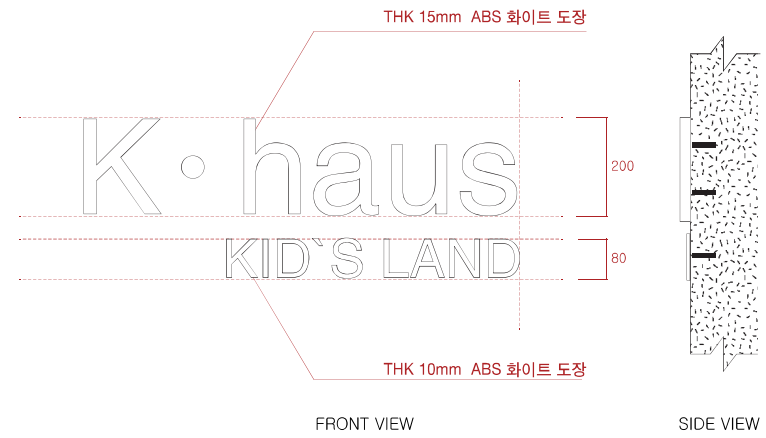
※범례 예시이므로 현장여건에 맞추어 수정은 유관부서와 협의할 것.  
※색상은 건물의 외부마감 색상을 고려하여 적용할 것.

## 주민공동시설\_경비실(2)



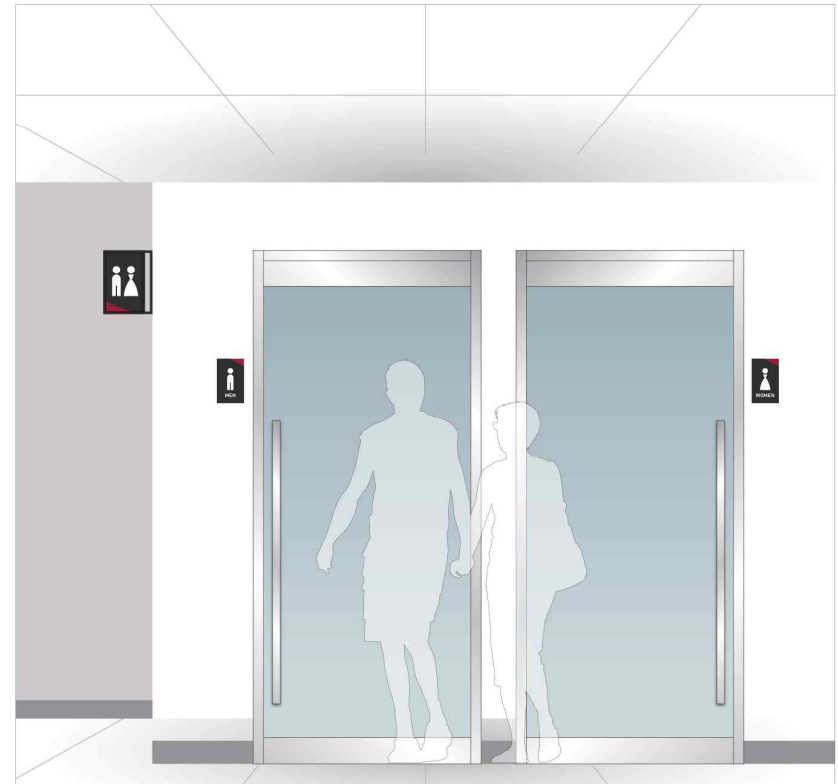
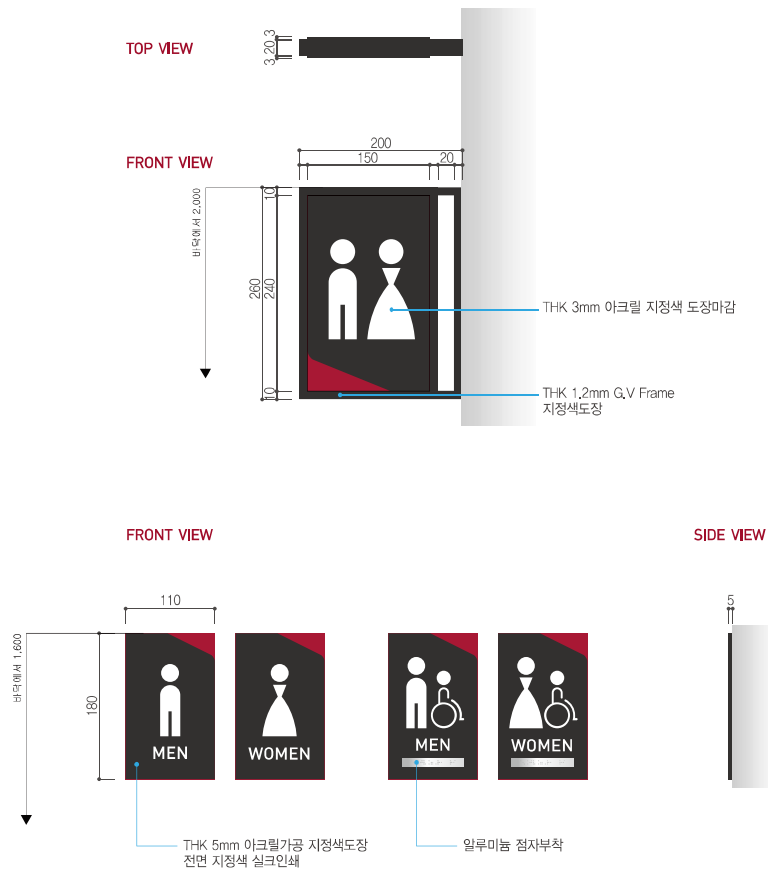
※법례 예시이므로 현장여건에 맞추어 수정은 유관부서와 협의할 것.  
 ※색상은 건물의 외부미감 색상을 고려하여 적용할 것.

## 주민공동시설\_보육시설



※범례 예시이므로 현장여건에 맞추어 수정은 유관부서와 협의할 것.  
※색상은 건물의 외부 마감 색상을 고려하여 적용할 것.

## 공용화장실 사인(벽부형, 돌출형)



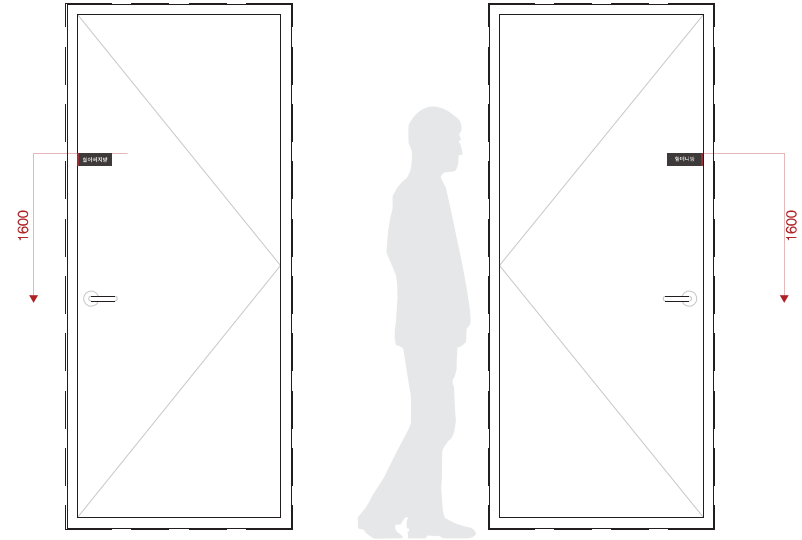
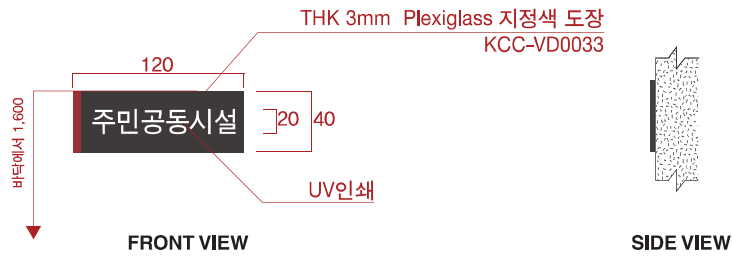
\*범례 에시이므로 현장여건에 맞추어 수정은 유관부서와 협의할 것.  
\*색상은 건물의 외부 마감 색상을 고려하여 적용할 것.

## 출입구 사인 시트



\*범례 예시이므로 현장여건에 맞추어 수정은 유관부서와 협의할 것.  
\*색상은 건물의 외부마감 색상을 고려하여 적용할 것.

## 주민공동시설\_실명사인



할머니방	할아버지방	방재실
주민공동시설	문고	화장실
MDF실	숙직실	사무실

※범례 예시이므로 현장여건에 맞추어 수정은 유관부서와 협의할 것.  
※색상은 건물의 외부미감 색상을 고려하여 적용할 것.

# 주차공간 설치사인

---

주차장 유도사인

주차장 진입사인 문주형

주차장 진입사인 행잉형

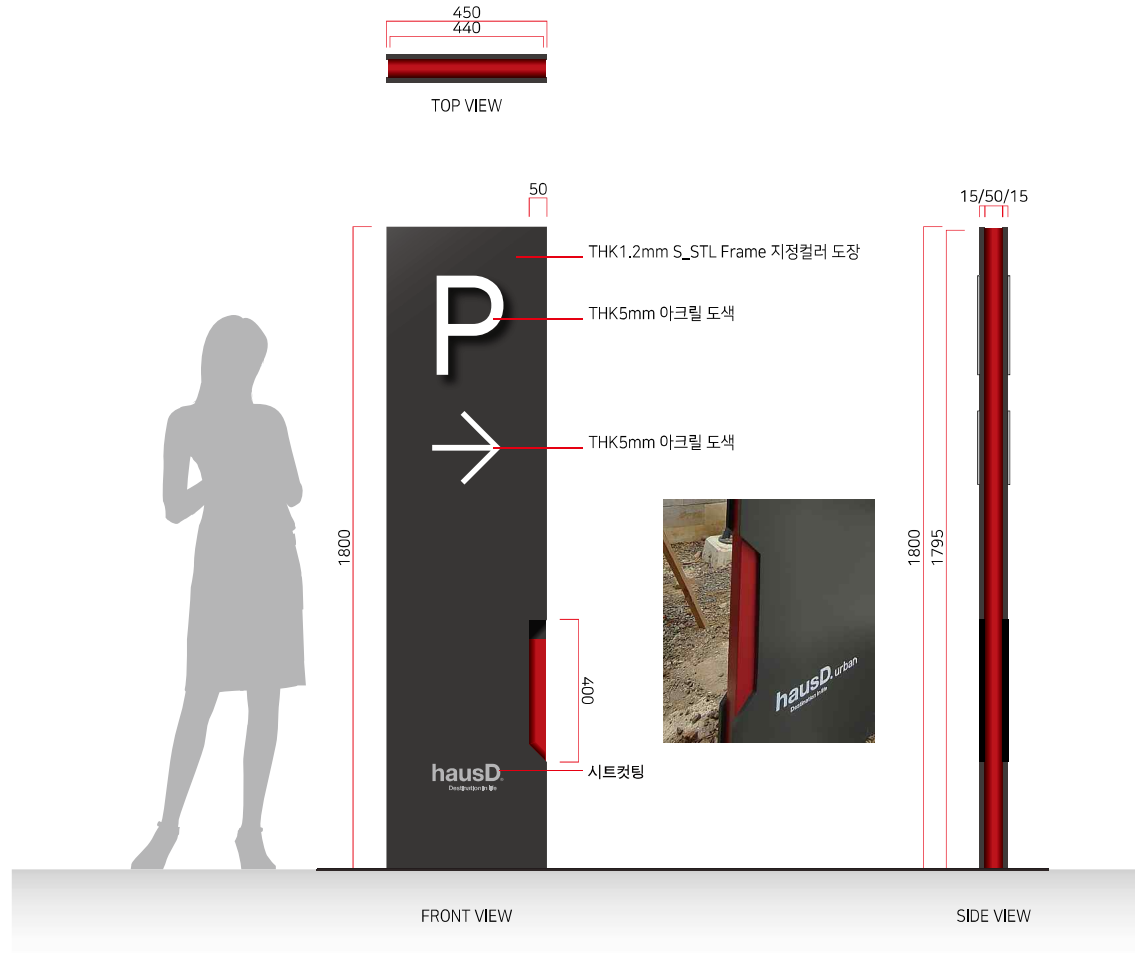
비조명 사인 / 조명 사인

주차장 행잉사인

---

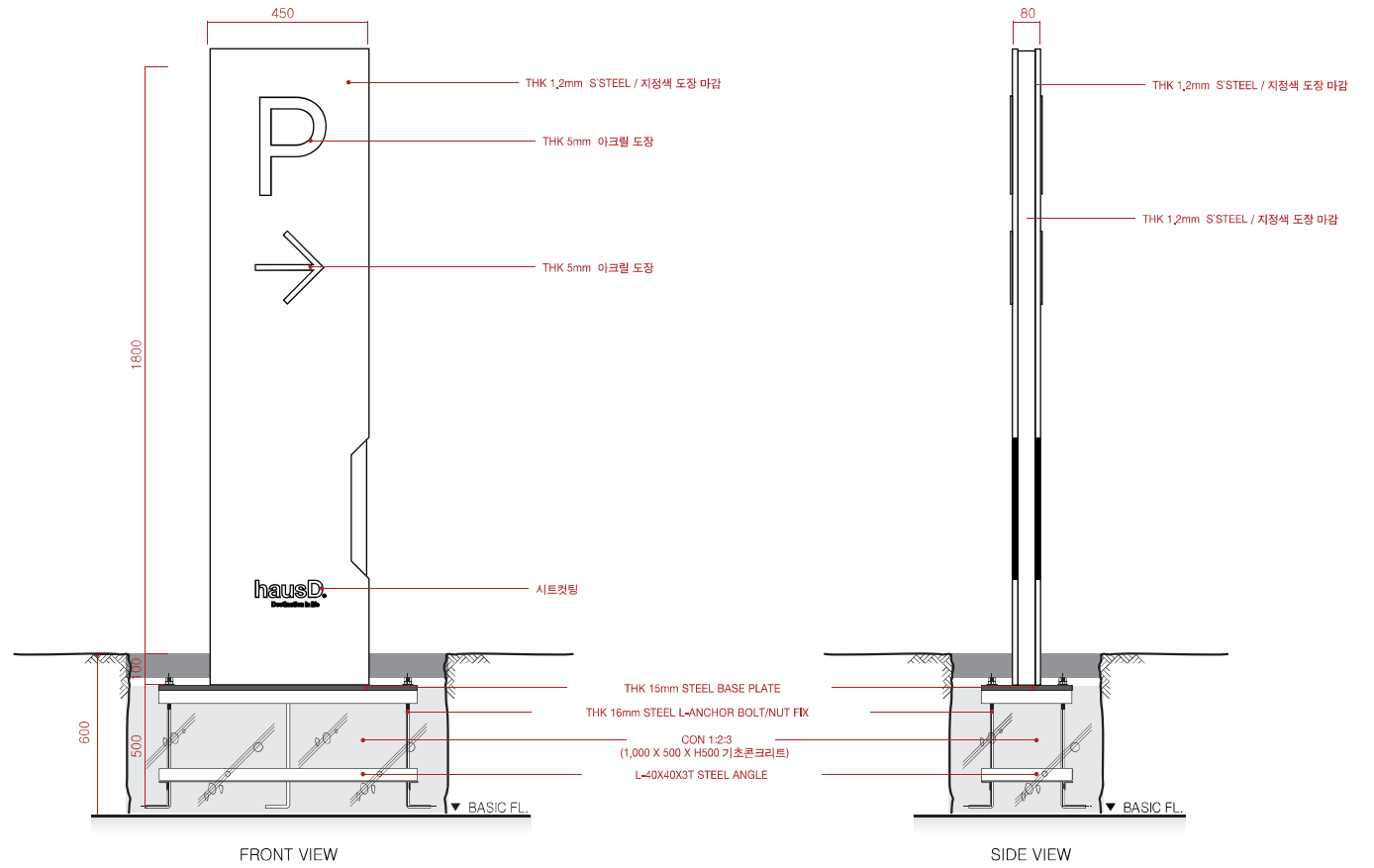


## 주차장 유도사인



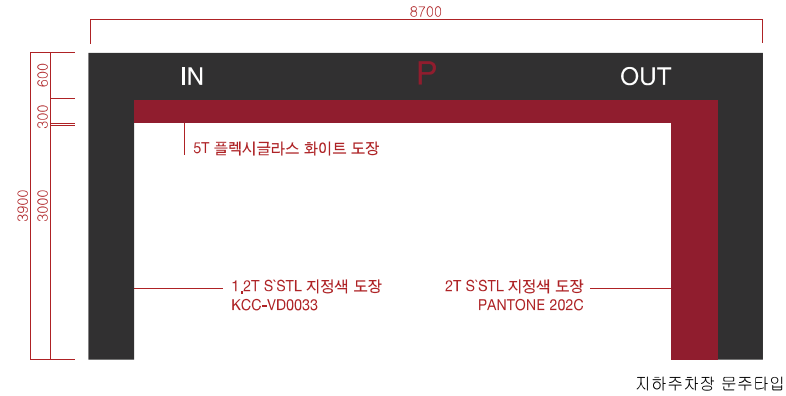
※범례 예시이므로 현장여건에 맞추어 수정은 유관부서와 협의할 것.

## 주차장 유도사인



※ 범례 예시이므로 현장여건에 맞추어 수정은 유관부서와 협의할 것.

## 주차장 진입사인\_문주형

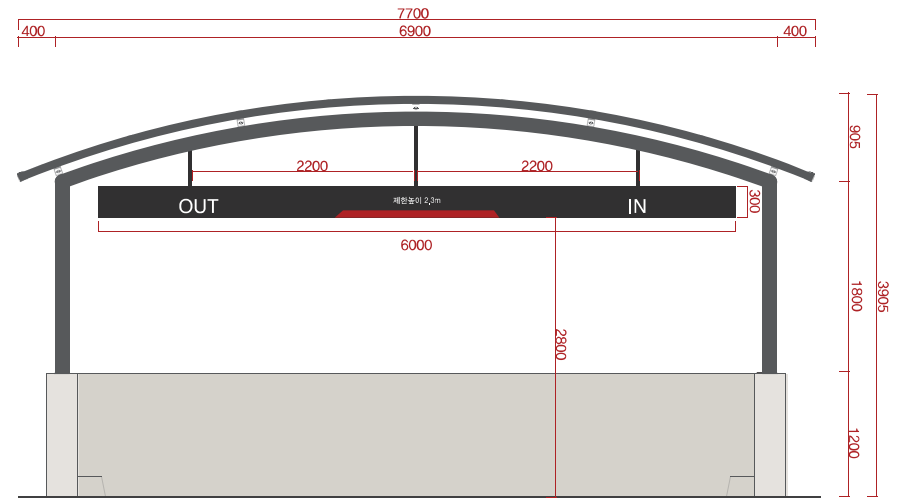


\*범례 예시이므로 현장여건에 맞추어 수정은 유관부서와 협의할 것.

# 주차장 진입사인\_행잉형 비조명 사인



비조명 사인



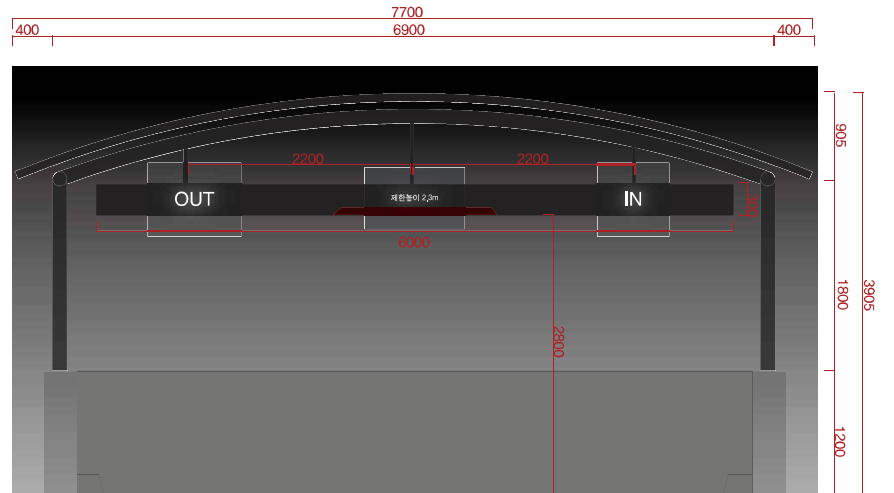
※범례 예시이므로 현장여건에 맞추어 수정은 유관부서와 협의할 것.

# 주차장 진입사인\_행잉형 조명 사인

조명 사인

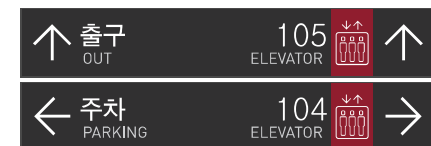
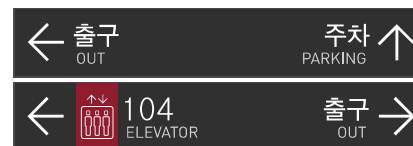
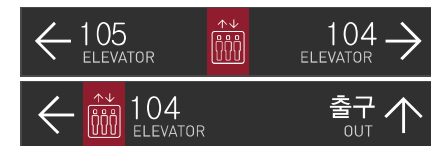
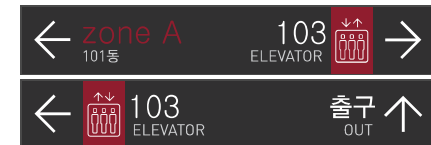
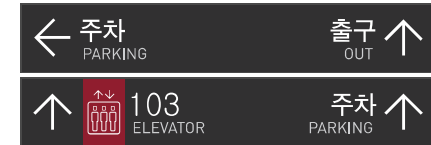
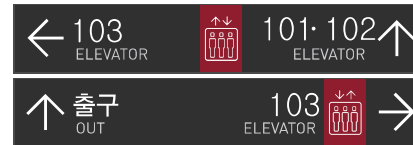
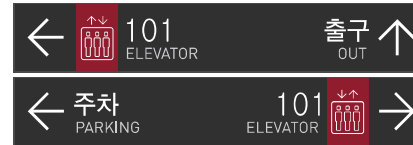


조명 사인

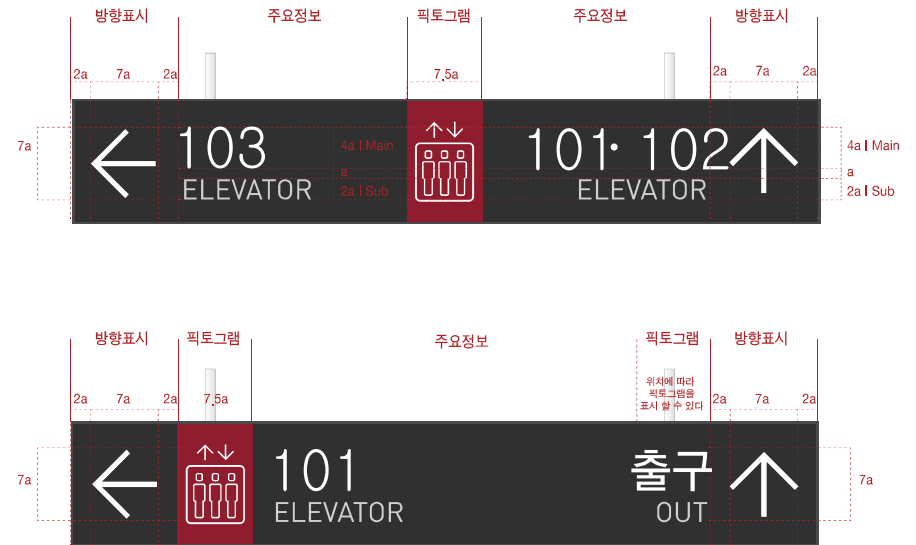


※ 범례 예시이므로 현장여건에 맞추어 수정은 유관부서와 협의할 것.

## 주차장 행잉사인



## 주차장 행잉사인



주차장 행잉그래픽 표기요소

## 주차장 행잉사인

